

**Nombre del Producto:** Anticuerpo policlonal de conejo contra el receptor olfativo 8G1  
**Nº de Catálogo:** APRab15325

Solo para uso en investigación.

## Resumen

|                       |  |
|-----------------------|--|
| <b>Descripción</b>    | Anticuerpo policlonal de conejo  |
| <b>Huésped</b>        | Conejo   |
| <b>Aplicación</b>     | WB,ICC/IF,ELISA  |
| <b>Reactividad</b>    | Humano, Rata, Ratón  |
| <b>Conjugación</b>    | No conjugado   |
| <b>Modificación</b>   | Sin modificar  |
| <b>Isotipo</b>        | IgG  |
| <b>Clonalidad</b>     | Policlonal   |
| <b>Formato</b>        | Líquido  |
| <b>Concentración</b>  | 1 mg/ml  |
| <b>Almacenamiento</b> | Hacer alícuotas y almacenar a -20°C (válido por 12 meses). Evitar ciclos de congelación/descongelación.          |
| <b>Envío</b>          | Bolsas de hielo  |
| <b>Tampon</b>         | Líquido en PBS que contiene 50% de glicerol, 0,5% de proteína protectora y 0,02% de conservante de nuevo tipo N. |
| <b>Purificación</b>   | Purificación por afinidad  |

## Aplicación

|                             |   |
|-----------------------------|---|
| <b>Relación de Dilución</b> | WB 1:500-1:2000,ICC/IF 1:200-1:1000,ELISA 1:10000-1:20000 |
| <b>Peso Molecular</b>       | 35kDa   |

## Información del Antígeno

|                             |   |
|-----------------------------|---|
| <b>Nombre del Gen</b>       | OR8G1   |
| <b>Nombres Alternativos</b> | OR8G1; OR8G1P; Olfactory receptor 8G1; Olfactory receptor OR11-281; Olfactory receptor TPCR25             |
| <b>ID del Gen</b>           | 26494.0   |
| <b>ID SwissProt</b>         | Q15617  |
| <b>Inmunógeno</b>           | El antisuero se produjo contra el péptido sintetizado derivado del OR8G1 humano.<br>Rango de AA: 262-311. |

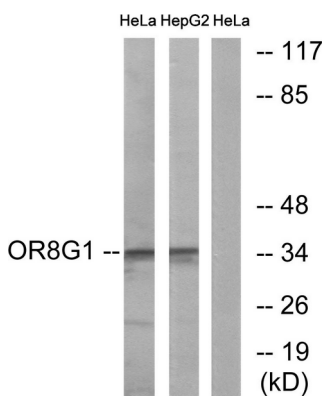
## Antecedentes

Los receptores olfativos interactúan con las moléculas odoríferas en la nariz para iniciar una respuesta neuronal que desencadena la percepción de un olor. Las proteínas receptoras olfativas pertenecen a una amplia familia de receptores acoplados a proteína G (GPCR), que surgen de genes con un solo exón codificante. Los receptores olfativos comparten una estructura de siete dominios transmembrana con numerosos receptores de neurotransmisores y hormonas, y son responsables del reconocimiento y la transducción de señales odoríferas mediada por proteínas G. La familia de genes de receptores olfativos es la más extensa del genoma. La nomenclatura asignada a los genes y proteínas de los receptores olfativos de este organismo es independiente de la de otros organismos. Este miembro de la familia representa un pseudogén polimórfico, por el cual algunos individuos tienen un alelo funcional que codifica una proteína de longitud completa, mientras que otros tienen un alelo no funcional debido a la función: Receptor de olores., Polimorfismo: Un codón de parada en el gen que codifica esta proteína en la posición Tyr-259 es responsable de la diversidad funcional, produciendo así un pseudogén., Similitud: Pertenece a la familia del receptor 1 acoplado a proteína G.

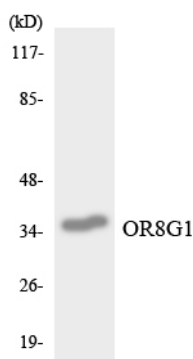
## Área de Investigación

-

## Datos de Imagen



Análisis de inmunotransferencia de lisados de células HeLa y HepG2, utilizando el anticuerpo OR8G1. El carril derecho está bloqueado con el péptido sintetizado.



Análisis de transferencia Western de los lisados de células HT-29 utilizando el anticuerpo OR8G1.