

Nombre del Producto: Anticuerpo policlonal de conejo contra el receptor olfativo 7E5P
Nº de Catálogo: APRab15320

Solo para uso en investigación.

Resumen

Descripción	Anticuerpo policlonal de conejo
Huésped	Conejo
Aplicación	WB,ICC/IF,ELISA
Reactividad	Humano, Rata, Ratón
Conjugación	No conjugado
Modificación	Sin modificar
Isotipo	IgG
Clonalidad	Policlonal
Formato	Líquido
Concentración	1 mg/ml
Almacenamiento	Hacer alícuotas y almacenar a -20°C (válido por 12 meses). Evitar ciclos de congelación/descongelación.
Envío	Bolsas de hielo
Tampon	Líquido en PBS que contiene 50% de glicerol, 0,5% de proteína protectora y 0,02% de conservante de nuevo tipo N.
Purificación	Purificación por afinidad

Aplicación

Relación de Dilución	WB 1:500-1:2000,ICC/IF 1:200-1:1000,ELISA 1:5000-1:20000
Peso Molecular	26kDa

Información del Antígeno

Nombre del Gen	OR7E5P
Nombres Alternativos	-
ID del Gen	219445.0
ID SwissProt	Q96N54
Inmunógeno	El antisuero se produjo contra el péptido sintetizado derivado del OR7E5P humano. Rango de AA: 35-84.

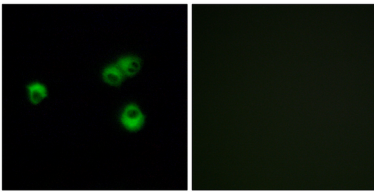
Antecedentes

Los receptores olfativos interactúan con las moléculas odoríferas en la nariz para iniciar una respuesta neuronal que desencadena la percepción de un olor. Las proteínas receptoras olfativas pertenecen a una gran familia de receptores acoplados a proteína G (GPCR) que surgen de genes con un solo exón codificante. Los receptores olfativos comparten una estructura de siete dominios transmembrana con numerosos receptores de neurotransmisores y hormonas, y son responsables del reconocimiento y la transducción de señales odoríferas mediada por la proteína G. La familia de genes de receptores olfativos es la más extensa del genoma. La nomenclatura asignada a los genes y proteínas de los receptores olfativos de este organismo es independiente de la de otros organismos. Se cree que este miembro de la familia es un pseudogén.

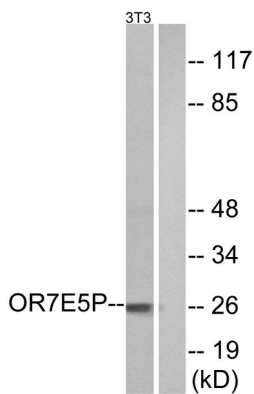
Área de Investigación

-

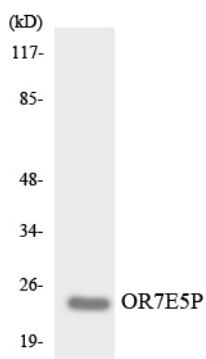
Datos de Imagen



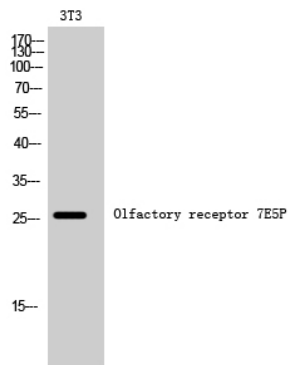
Análisis de inmunofluorescencia de células MCF-7 con el anticuerpo OR7E5P. La imagen de la derecha muestra el péptido sintetizado.



Análisis de inmunotransferencia de lisados de células NIH/3T3, utilizando el anticuerpo OR7E5P. El carril derecho está bloqueado con el péptido sintetizado.



Análisis de transferencia Western de los lisados de células COLO205 utilizando el anticuerpo OR7E5P.



Análisis Western Blot de células 3T3 utilizando el anticuerpo policlonal 7E5P del receptor olfativo