

Nombre del Producto: Anticuerpo policlonal de conejo contra el receptor olfativo 5W2
Nº de Catálogo: APRab15304

Solo para uso en investigación.

Resumen

Descripción	Anticuerpo policlonal de conejo
Huésped	Conejo
Aplicación	WB,ICC/IF,ELISA
Reactividad	Humano, Rata, Ratón
Conjugación	No conjugado
Modificación	Sin modificar
Isotipo	IgG
Clonalidad	Policlonal
Formato	Líquido
Concentración	1 mg/ml
Almacenamiento	Hacer alícuotas y almacenar a -20°C (válido por 12 meses). Evitar ciclos de congelación/descongelación.
Envío	Bolsas de hielo
Tampon	Líquido en PBS que contiene 50% de glicerol, 0,5% de proteína protectora y 0,02% de conservante de nuevo tipo N.
Purificación	Purificación por afinidad

Aplicación

Relación de Dilución	WB 1:500-1:2000,ICC/IF 1:200-1:1000,ELISA 1:10000-1:20000
Peso Molecular	34kDa

Información del Antígeno

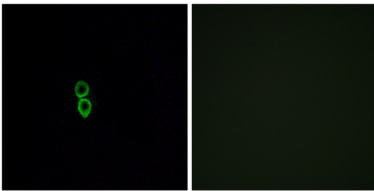
Nombre del Gen	OR5W2
Nombres Alternativos	OR5W2; OR5W2P; OR5W3P; Olfactory receptor 5W2; Olfactory receptor 5W3; Olfactory receptor OR11-155
ID del Gen	390148.0
ID SwissProt	Q8NH69
Inmunógeno	El antisuero se produjo contra el péptido sintetizado derivado del OR5W2 humano. Rango de AA: 158-207.

Antecedentes

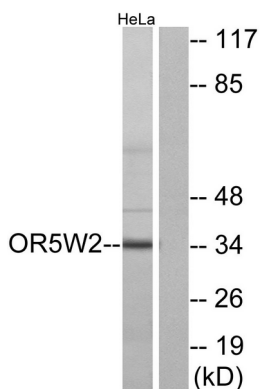
Familia de receptores olfativos, subfamilia W, miembro 2 (OR5W2). Homo sapiens. Los receptores olfativos interactúan con las moléculas odoríferas en la nariz para iniciar una respuesta neuronal que desencadena la percepción de un olor. Las proteínas receptoras olfativas pertenecen a una extensa familia de receptores acoplados a proteína G (GPCR) que surgen de genes con un solo exón codificante. Comparten una estructura de siete dominios transmembrana con numerosos receptores de neurotransmisores y hormonas, y son responsables del reconocimiento y la transducción de señales odoríferas mediada por la proteína G. La familia de genes de receptores olfativos es la más extensa del genoma. La nomenclatura asignada a los genes y proteínas de receptores olfativos de este organismo es independiente de la de otros organismos. [Proporcionado por RefSeq, julio de 2008], función: Receptor de odorantes., similitud: Pertenece a la familia de receptores acoplados a proteína G 1.

Área de Investigación

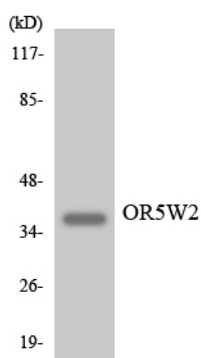
Datos de Imagen



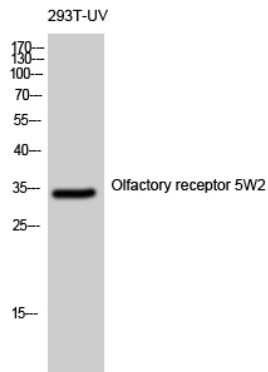
Análisis de inmunofluorescencia de células A549 con el anticuerpo OR5W2. La imagen de la derecha muestra el péptido sintetizado.



Análisis de inmunotransferencia de lisados de células HeLa con el anticuerpo OR5W2. El carril derecho está bloqueado con el péptido sintetizado.



Análisis de transferencia Western de los lisados de 293 células utilizando el anticuerpo OR5W2.



Análisis Western Blot de células 293T-UV utilizando el anticuerpo policlonal 5W2 del receptor olfativo diluido a 1:500