
Nombre del Producto: Anticuerpo policlonal de conejo contra el receptor olfativo 5P2
Nº de Catálogo: APRab15299

Solo para uso en investigación.

Resumen

Descripción	Anticuerpo policlonal de conejo
Huésped	Conejo
Aplicación	WB,ICC/IF,ELISA
Reactividad	Humano, Rata, Ratón
Conjugación	No conjugado
Modificación	Sin modificar
Isotipo	IgG
Clonalidad	Policlonal
Formato	Líquido
Concentración	1 mg/ml
Almacenamiento	Hacer alícuotas y almacenar a -20°C (válido por 12 meses). Evitar ciclos de congelación/descongelación.
Envío	Bolsas de hielo
Tampon	Líquido en PBS que contiene 50% de glicerol, 0,5% de proteína protectora y 0,02% de conservante de nuevo tipo N.
Purificación	Purificación por afinidad

Aplicación

Relación de Dilución	WB 1:500-1:2000,ICC/IF 1:200-1:1000,ELISA 1:5000-1:20000
Peso Molecular	38kDa

Información del Antígeno

Nombre del Gen	OR5P2
Nombres Alternativos	-
ID del Gen	120065.0
ID SwissProt	Q8WZ92/Q3MIS8
Inmunógeno	El antisuero se produjo contra el péptido sintetizado derivado del OR5P2 humano. Rango de AA: 193-242.

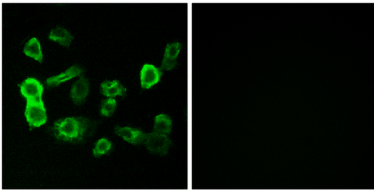
Antecedentes

familia de receptores olfativos 5 subfamilia P miembro 2 (OR5P2) Homo sapiens Los receptores olfativos interactúan con moléculas odoríferas en la nariz, para iniciar una respuesta neuronal que desencadena la percepción de un olor. Las proteínas receptoras olfativas son miembros de una gran familia de receptores acoplados a proteína G (GPCR) que surgen de genes de exón codificante único. Los receptores olfativos comparten una estructura de 7 dominios transmembrana con muchos receptores de neurotransmisores y hormonas y son responsables del reconocimiento y la transducción mediada por proteína G de señales odoríferas. La familia de genes de receptores olfativos es la más grande del genoma. La nomenclatura asignada a los genes y proteínas de receptores olfativos para este organismo es independiente de otros organismos. [proporcionado por RefSeq, jul. 2008], función: Receptor de odorantes (Potencial). Puede estar involucrado en la percepción del gusto.,Varios:La secuencia que se muestra aquí se deriva de una entrada de anotación de terceros (TPA) de EMBL/GenBank/DDBJ.,Similitud:Pertenece a la familia del receptor acoplado a proteína G 1.,Especificidad de tejido:Se expresa en la lengua.

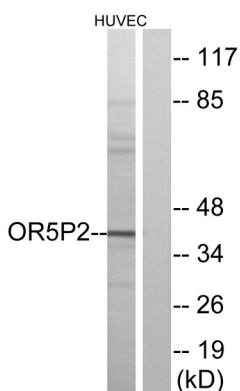
Área de Investigación

Transducción olfativa;

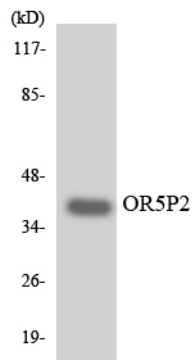
Datos de Imagen



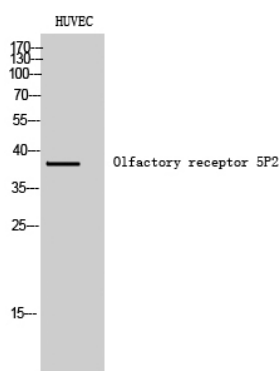
Análisis de inmunofluorescencia de células MCF7 con el anticuerpo OR5P2. La imagen de la derecha muestra el péptido sintetizado.



Análisis de inmunotransferencia de lisados de células HUVEC con el anticuerpo OR5P2. El carril derecho está bloqueado con el péptido sintetizado.



Análisis de transferencia Western de los lisados de células K562 utilizando el anticuerpo OR5P2.



Análisis Western Blot de células HUVEC utilizando el anticuerpo policlonal del receptor olfativo 5P2