
Nombre del Producto: Anticuerpo policlonal de conejo contra el receptor olfativo 5L1/2
Nº de Catálogo: APRab15293

Solo para uso en investigación.

Resumen

Descripción	Anticuerpo policlonal de conejo
Huésped	Conejo
Aplicación	ICC/IF,ELISA
Reactividad	Humano, Rata, Ratón
Conjugación	No conjugado
Modificación	Sin modificar
Isotipo	IgG
Clonalidad	Policlonal
Formato	Líquido
Concentración	1 mg/ml
Almacenamiento	Hacer alícuotas y almacenar a -20°C (válido por 12 meses). Evitar ciclos de congelación/descongelación.
Envío	Bolsas de hielo
Tampon	Líquido en PBS que contiene 50% de glicerol, 0,5% de proteína protectora y 0,02% de conservante de nuevo tipo N.
Purificación	Purificación por afinidad

Aplicación

Relación de Dilución	ICC/IF 1:200-1:1000,ELISA 1:5000-1:10000
Peso Molecular	-

Información del Antígeno

Nombre del Gen	OR5L1/OR5L2
Nombres Alternativos	OR5L1; Olfactory receptor 5L1; OST262; Olfactory receptor OR11-151; OR5L2; Olfactory receptor 5L2; HTPCRX16; Olfactory receptor OR11-153
ID del Gen	219437/26338
ID SwissProt	Q8NGL2/Q8NGL0
Inmunógeno	El antisuero se produjo contra el péptido sintetizado derivado del OR5L1/2 humano. Rango de AA: 55-104

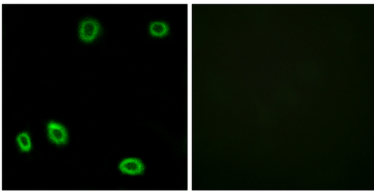
Antecedentes

Los receptores olfativos interactúan con las moléculas odoríferas en la nariz para iniciar una respuesta neuronal que desencadena la percepción de un olor. Las proteínas receptoras olfativas pertenecen a una amplia familia de receptores acoplados a proteína G (GPCR) que surgen de genes con un solo exón codificante. Los receptores olfativos comparten una estructura de siete dominios transmembrana con numerosos receptores de neurotransmisores y hormonas, y son responsables del reconocimiento y la transducción de señales odoríferas mediada por la proteína G. La familia de genes de receptores olfativos es la más extensa del genoma. La nomenclatura asignada a los genes y proteínas de los receptores olfativos de este organismo es independiente de la de otros organismos. Este gen de receptor olfativo es un pseudogén segregante, donde algunos individuos tienen un alelo que codifica un receptor olfativo funcional, mientras que otros tienen un alelo que codifica una función: receptor de odorantes. Similitud: pertenece a la familia de receptores acoplados a proteína G 1.

Área de Investigación

Transducción olfativa;

Datos de Imagen



Análisis de inmunofluorescencia de células HUVEC con el anticuerpo OR5L1/2. La imagen de la derecha muestra el péptido sintetizado.