

Nombre del Producto: Anticuerpo policlonal de conejo contra el receptor olfativo 511
Nº de Catálogo: APRab15290

Solo para uso en investigación.

Resumen

Descripción	Anticuerpo policlonal de conejo
Huésped	Conejo
Aplicación	WB,ICC/IF,ELISA
Reactividad	Humano, Rata, Ratón
Conjugación	No conjugado
Modificación	Sin modificar
Isotipo	IgG
Clonalidad	Policlonal
Formato	Líquido
Concentración	1 mg/ml
Almacenamiento	Hacer alícuotas y almacenar a -20°C (válido por 12 meses). Evitar ciclos de congelación/descongelación.
Envío	Bolsas de hielo
Tampon	Líquido en PBS que contiene 50% de glicerol, 0,5% de proteína protectora y 0,02% de conservante de nuevo tipo N.
Purificación	Purificación por afinidad

Aplicación

Relación de Dilución	WB 1:500-1:2000,ICC/IF 1:200-1:1000,ELISA 1:5000-1:20000
Peso Molecular	38kDa

Información del Antígeno

Nombre del Gen	OR511
Nombres Alternativos	OR511; OLF1; Olfactory receptor 511; Olfactory receptor OR11-159; Olfactory receptor-like protein OLF1
ID del Gen	10798.0
ID SwissProt	Q13606
Inmunógeno	El antisuero se produjo contra el péptido sintetizado derivado del OR511 humano. Rango de AA: 206-255.

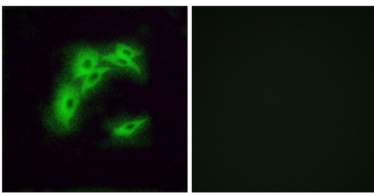
Antecedentes

Familia de receptores olfativos, subfamilia I, miembro 1 (OR511). Homo sapiens. Los receptores olfativos interactúan con las moléculas odoríferas en la nariz para iniciar una respuesta neuronal que desencadena la percepción de un olor. Las proteínas receptoras olfativas pertenecen a una gran familia de receptores acoplados a proteína G (GPCR) que surgen de genes con un solo exón codificante. Comparten una estructura de siete dominios transmembrana con numerosos receptores de neurotransmisores y hormonas, y son responsables del reconocimiento y la transducción de señales odoríferas mediada por la proteína G. La familia de genes de receptores olfativos es la más extensa del genoma. La nomenclatura asignada a los genes y proteínas de receptores olfativos de este organismo es independiente de la de otros organismos. [Proporcionado por RefSeq, jul. de 2008], función: Receptor de odorantes., similitud: Pertenece a la familia de receptores acoplados a proteína G 1.

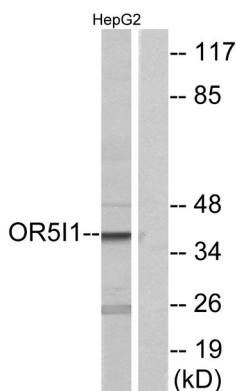
Área de Investigación

Transducción olfativa;

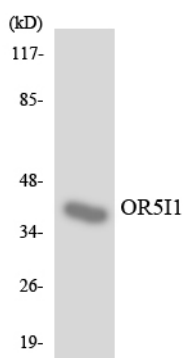
Datos de Imagen



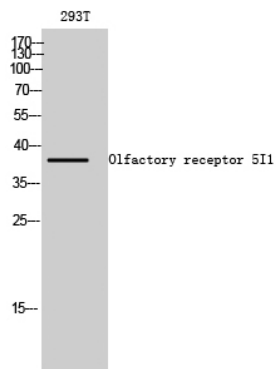
Análisis de inmunofluorescencia de células A549 con el anticuerpo OR511. La imagen de la derecha muestra el péptido sintetizado.



Análisis de inmunotransferencia de lisados de células HepG2 con el anticuerpo OR511. El carril derecho está bloqueado con el péptido sintetizado.



Análisis de transferencia Western de los lisados de células RAW264.7 utilizando el anticuerpo OR511.



Análisis Western Blot de células 293T utilizando el anticuerpo policlonal del receptor olfativo 5I1 diluido a 1:1000