

**Nombre del Producto:** Anticuerpo policlonal de conejo contra el receptor olfativo 5H6  
**Nº de Catálogo:** APRab15289

Solo para uso en investigación.

## Resumen

<b>Descripción</b>	Anticuerpo policlonal de conejo
<b>Huésped</b>	Conejo
<b>Aplicación</b>	WB,ICC/IF,ELISA
<b>Reactividad</b>	Humano, Rata, Ratón
<b>Conjugación</b>	No conjugado
<b>Modificación</b>	Sin modificar
<b>Isotipo</b>	IgG
<b>Clonalidad</b>	Policlonal
<b>Formato</b>	Líquido
<b>Concentración</b>	1 mg/ml
<b>Almacenamiento</b>	Hacer alícuotas y almacenar a -20°C (válido por 12 meses). Evitar ciclos de congelación/descongelación.
<b>Envío</b>	Bolsas de hielo
<b>Tampon</b>	Líquido en PBS que contiene 50% de glicerol, 0,5% de proteína protectora y 0,02% de conservante de nuevo tipo N.
<b>Purificación</b>	Purificación por afinidad

## Aplicación

<b>Relación de Dilución</b>	WB 1:500-1:2000,ICC/IF 1:200-1:1000,ELISA 1:5000-1:20000
<b>Peso Molecular</b>	35kDa

## Información del Antígeno

<b>Nombre del Gen</b>	OR5H6
<b>Nombres Alternativos</b>	OR5H6; Olfactory receptor 5H6; Olfactory receptor OR3-11
<b>ID del Gen</b>	79295.0
<b>ID SwissProt</b>	Q8NGV6
<b>Inmunógeno</b>	El antisuero se produjo contra el péptido sintetizado derivado del OR5H6 humano. Rango de AA: 215-264.

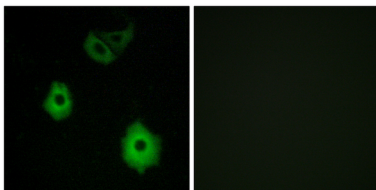
## Antecedentes

Los receptores olfativos interactúan con las moléculas odoríferas en la nariz para iniciar una respuesta neuronal que desencadena la percepción de un olor. Las proteínas receptoras olfativas pertenecen a una amplia familia de receptores acoplados a proteína G (GPCR), que surgen de genes con un solo exón codificante. Los receptores olfativos comparten una estructura de siete dominios transmembrana con numerosos receptores de neurotransmisores y hormonas, y son responsables del reconocimiento y la transducción de señales odoríferas mediada por proteínas G. La familia de genes de receptores olfativos es la más extensa del genoma. La nomenclatura asignada a los genes y proteínas de los receptores olfativos de este organismo es independiente de la de otros organismos. Este gen del receptor olfativo es un pseudogén segregador, donde algunos individuos tienen un alelo que codifica un receptor olfativo funcional, mientras que otros individuos tienen un alelo que codifica una precaución: No está claro si Met-1 o Met-17 es el iniciador. Función: Receptor de olores. Similitud: Pertenec a la familia del receptor 1 acoplado a proteína G.

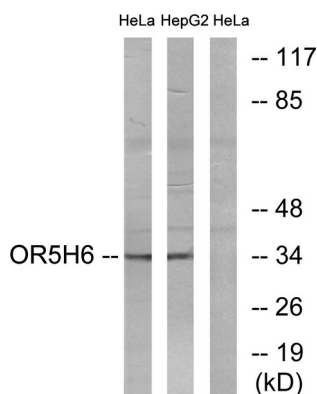
## Área de Investigación

Transducción olfativa;

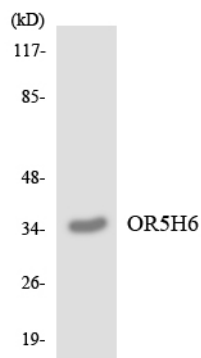
## Datos de Imagen



Análisis de inmunofluorescencia de células A549 con el anticuerpo OR5H6. La imagen de la derecha muestra el péptido sintetizado.



Análisis de inmunotransferencia de lisados de células HeLa y HepG2, utilizando el anticuerpo OR5H6. El carril derecho está bloqueado con el péptido sintetizado.



Análisis de transferencia Western de los lisados de células COLO205 utilizando el anticuerpo OR5H6.

