

**Nombre del Producto:** Anticuerpo policlonal de conejo contra el receptor olfativo 56B1  
**Nº de Catálogo:** APRab15272

Solo para uso en investigación.

## Resumen

<b>Descripción</b>	Anticuerpo policlonal de conejo
<b>Huésped</b>	Conejo
<b>Aplicación</b>	ICC/IF,ELISA
<b>Reactividad</b>	Humano, Rata, Ratón
<b>Conjugación</b>	No conjugado
<b>Modificación</b>	Sin modificar
<b>Isotipo</b>	IgG
<b>Clonalidad</b>	Policlonal
<b>Formato</b>	Líquido
<b>Concentración</b>	1 mg/ml
<b>Almacenamiento</b>	Hacer alícuotas y almacenar a -20°C (válido por 12 meses). Evitar ciclos de congelación/descongelación.
<b>Envío</b>	Bolsas de hielo
<b>Tampon</b>	Líquido en PBS que contiene 50% de glicerol, 0,5% de proteína protectora y 0,02% de conservante de nuevo tipo N.
<b>Purificación</b>	Purificación por afinidad

## Aplicación

<b>Relación de Dilución</b>	ICC/IF 1:200-1:1000,ELISA 1:5000-1:20000
<b>Peso Molecular</b>	-

## Información del Antígeno

<b>Nombre del Gen</b>	OR56B1
<b>Nombres Alternativos</b>	OR56B1; OR56B1P; Olfactory receptor 56B1; Olfactory receptor OR11-65
<b>ID del Gen</b>	387748.0
<b>ID SwissProt</b>	Q8NGI3
<b>Inmunógeno</b>	El antisuero se produjo contra el péptido sintetizado derivado del OR56B1 humano. Rango de AA: 161-210.

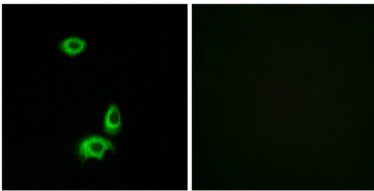
## Antecedentes

Los receptores olfativos interactúan con las moléculas odoríferas en la nariz para iniciar una respuesta neuronal que desencadena la percepción de un olor. Las proteínas receptoras olfativas pertenecen a una amplia familia de receptores acoplados a proteína G (GPCR) que surgen de genes con un solo exón codificante. Los receptores olfativos comparten una estructura de siete dominios transmembrana con numerosos receptores de neurotransmisores y hormonas, y son responsables del reconocimiento y la transducción de señales odoríferas mediada por la proteína G. La familia de genes de receptores olfativos es la más extensa del genoma. La nomenclatura asignada a los genes y proteínas de los receptores olfativos de este organismo es independiente de la de otros organismos. [Proporcionado por RefSeq, julio de 2008], Precaución: Se desconoce si Met-1 o Met-4 es el iniciador. Función: Receptor de odorantes. Similitud: Pertenece a la familia de receptores acoplados a proteína G 1.

## Área de Investigación

Transducción olfativa;

## Datos de Imagen



Análisis de inmunofluorescencia de células HUVEC con el anticuerpo OR56B1. La imagen de la derecha muestra el péptido sintetizado.