
Nombre del Producto: Anticuerpo policlonal de conejo contra el receptor olfativo 52E1
Nº de Catálogo: APRab15261

Solo para uso en investigación.

Resumen

Descripción	Anticuerpo policlonal de conejo
Huésped	Conejo
Aplicación	WB,ICC/IF,ELISA
Reactividad	Humano, Mono
Conjugación	No conjugado
Modificación	Sin modificar
Isotipo	IgG
Clonalidad	Policlonal
Formato	Líquido
Concentración	1 mg/ml
Almacenamiento	Hacer alícuotas y almacenar a -20°C (válido por 12 meses). Evitar ciclos de congelación/descongelación.
Envío	Bolsas de hielo
Tampon	Líquido en PBS que contiene 50% de glicerol, 0,5% de proteína protectora y 0,02% de conservante de nuevo tipo N.
Purificación	Purificación por afinidad

Aplicación

Relación de Dilución	WB 1:500-1:2000,ICC/IF 1:200-1:1000,ELISA 1:5000-1:10000
Peso Molecular	35kDa

Información del Antígeno

Nombre del Gen	OR52E1
Nombres Alternativos	OR52E1; OR52E1P; Olfactory receptor 52E1
ID del Gen	79296.0
ID SwissProt	Q8NGJ3
Inmunógeno	El antisuero se produjo contra el péptido sintetizado derivado del OR52E1 humano. Rango de AA: 201-250.

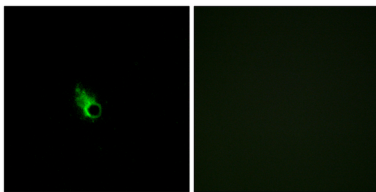
Antecedentes

Los receptores olfativos interactúan con las moléculas odoríferas en la nariz para iniciar una respuesta neuronal que desencadena la percepción de un olor. Las proteínas receptoras olfativas pertenecen a una amplia familia de receptores acoplados a proteína G (GPCR), que surgen de genes con un solo exón codificante. Los receptores olfativos comparten una estructura de siete dominios transmembrana con numerosos receptores de neurotransmisores y hormonas, y son responsables del reconocimiento y la transducción de señales odoríferas mediada por la proteína G. La familia de genes de receptores olfativos es la más extensa del genoma. La nomenclatura asignada a los genes y proteínas de los receptores olfativos de este organismo es independiente de la de otros organismos. [Proporcionado por RefSeq, julio de 2008], función: Receptor de odorantes., similitud: Pertenece a la familia del receptor acoplado a proteína G 1.

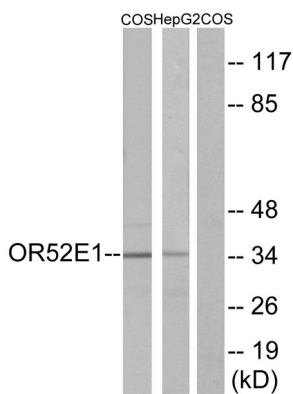
Área de Investigación

-

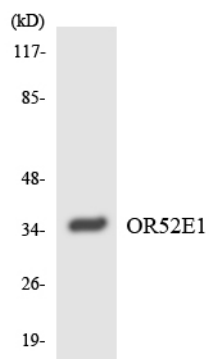
Datos de Imagen



Análisis de inmunofluorescencia de células HeLa con el anticuerpo OR52E1. La imagen de la derecha muestra el péptido sintetizado.



Análisis de Western blot de lisados de células COS7 y HepG2, utilizando el anticuerpo OR52E1. El carril derecho está bloqueado con el péptido sintetizado.



Análisis de transferencia Western de los lisados de células HepG2 utilizando el anticuerpo OR52E1.



Análisis Western Blot de varias células utilizando el anticuerpo policlonal del receptor olfativo 52E1