
Nombre del Producto: Anticuerpo policlonal de conejo contra el receptor olfativo 51G1
Nº de Catálogo: APRab15248

Solo para uso en investigación.

Resumen

Descripción	Anticuerpo policlonal de conejo
Huésped	Conejo
Aplicación	WB,ICC/IF,ELISA
Reactividad	Humano, Rata, Ratón
Conjugación	No conjugado
Modificación	Sin modificar
Isotipo	IgG
Clonalidad	Policlonal
Formato	Líquido
Concentración	1 mg/ml
Almacenamiento	Hacer alícuotas y almacenar a -20°C (válido por 12 meses). Evitar ciclos de congelación/descongelación.
Envío	Bolsas de hielo
Tampon	Líquido en PBS que contiene 50% de glicerol, 0,5% de proteína protectora y 0,02% de conservante de nuevo tipo N.
Purificación	Purificación por afinidad

Aplicación

Relación de Dilución	WB 1:500-1:2000,ICC/IF 1:200-1:1000,ELISA 1:5000-1:10000
Peso Molecular	36kDa

Información del Antígeno

Nombre del Gen	OR51G1
Nombres Alternativos	OR51G1; OR51G3P; Olfactory receptor 51G1; Olfactory receptor 51G3; Olfactory receptor OR11-29
ID del Gen	79324.0
ID SwissProt	Q8NGK1
Inmunógeno	El antisuero se produjo contra el péptido sintetizado derivado del OR51G1 humano. Rango de AA: 199-248.

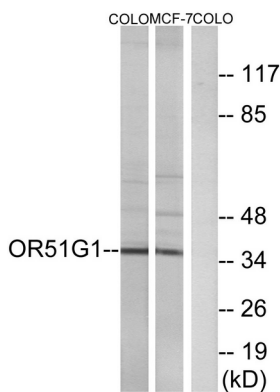
Antecedentes

Los receptores olfativos interactúan con las moléculas odoríferas en la nariz para iniciar una respuesta neuronal que desencadena la percepción de un olor. Las proteínas receptoras olfativas pertenecen a una amplia familia de receptores acoplados a proteína G (GPCR) que surgen de genes con un solo exón codificante. Los receptores olfativos comparten una estructura de siete dominios transmembrana con numerosos receptores de neurotransmisores y hormonas, y son responsables del reconocimiento y la transducción de señales odoríferas mediada por la proteína G. La familia de genes de receptores olfativos es la más extensa del genoma. La nomenclatura asignada a los genes y proteínas de los receptores olfativos de este organismo es independiente de la de otros organismos. Este gen de receptor olfativo es un pseudogén segregante, donde algunos individuos tienen un alelo que codifica un receptor olfativo funcional, mientras que otros tienen un alelo que codifica una función: receptor de odorantes. Similitud: pertenece a la familia de receptores acoplados a proteína G 1.

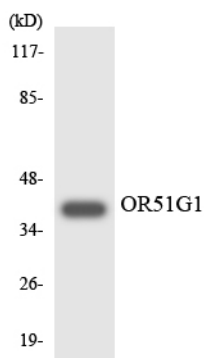
Área de Investigación

Transducción olfativa;

Datos de Imagen



Análisis de inmunotransferencia de lisados de células COLO y MCF-7, utilizando el anticuerpo OR51G1. El carril derecho está bloqueado con el péptido sintetizado.



Análisis de transferencia Western de los lisados de células COLO205 utilizando el anticuerpo OR51G1.