

---

**Nombre del Producto:** Anticuerpo policlonal de conejo contra el receptor olfativo 4F6  
**Nº de Catálogo:** APRab15228

Solo para uso en investigación.

## Resumen

|                       |  |
|-----------------------|--|
| <b>Descripción</b>    | Anticuerpo policlonal de conejo  |
| <b>Huésped</b>        | Conejo   |
| <b>Aplicación</b>     | WB,ICC/IF,ELISA  |
| <b>Reactividad</b>    | Humano, Rata, Ratón  |
| <b>Conjugación</b>    | No conjugado   |
| <b>Modificación</b>   | Sin modificar  |
| <b>Isotipo</b>        | IgG  |
| <b>Clonalidad</b>     | Policlonal   |
| <b>Formato</b>        | Líquido  |
| <b>Concentración</b>  | 1 mg/ml  |
| <b>Almacenamiento</b> | Hacer alícuotas y almacenar a -20°C (válido por 12 meses). Evitar ciclos de congelación/descongelación.          |
| <b>Envío</b>          | Bolsas de hielo  |
| <b>Tampon</b>         | Líquido en PBS que contiene 50% de glicerol, 0,5% de proteína protectora y 0,02% de conservante de nuevo tipo N. |
| <b>Purificación</b>   | Purificación por afinidad  |

## Aplicación

|                             |   |
|-----------------------------|---|
| <b>Relación de Dilución</b> | WB 1:500-1:2000,ICC/IF 1:200-1:1000,ELISA 1:10000-1:20000 |
| <b>Peso Molecular</b>       | 35kDa   |

## Información del Antígeno

|                             |   |
|-----------------------------|---|
| <b>Nombre del Gen</b>       | OR4F6   |
| <b>Nombres Alternativos</b> | OR4F6; OR4F12; Olfactory receptor 4F6; Olfactory receptor 4F12; Olfactory receptor OR15-15            |
| <b>ID del Gen</b>           | 390648.0  |
| <b>ID SwissProt</b>         | Q8NGB9  |
| <b>Inmunógeno</b>           | El antisuero se produjo contra el péptido sintetizado derivado del OR4F6 humano. Rango de AA: 55-104. |

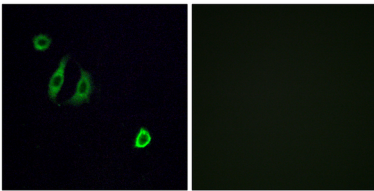
## Antecedentes

Familia 4 de receptores olfativos, subfamilia F, miembro 6 (OR4F6). Homo sapiens. Los receptores olfativos interactúan con las moléculas odoríferas en la nariz para iniciar una respuesta neuronal que desencadena la percepción de un olor. Las proteínas receptoras olfativas pertenecen a una extensa familia de receptores acoplados a proteína G (GPCR) que surgen de genes con un solo exón codificante. Comparten una estructura de siete dominios transmembrana con numerosos receptores de neurotransmisores y hormonas, y son responsables del reconocimiento y la transducción de señales odoríferas mediada por la proteína G. La familia de genes de receptores olfativos es la más extensa del genoma. La nomenclatura asignada a los genes y proteínas de receptores olfativos de este organismo es independiente de la de otros organismos. [Proporcionado por RefSeq, jul. de 2008], función: Receptor de odorantes., similitud: Pertenece a la familia de receptores acoplados a proteína G 1.

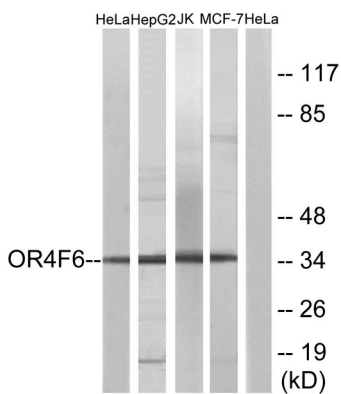
## Área de Investigación

Transducción olfativa;

## Datos de Imagen



Análisis de inmunofluorescencia de células A549 con el anticuerpo OR4F6. La imagen de la derecha muestra el péptido sintetizado.



Análisis de inmunotransferencia de lisados de células HeLa, Jurkat, HepG2 y MCF-7, utilizando el anticuerpo OR4F6. El carril derecho está bloqueado con el péptido sintetizado.