

**Nombre del Producto:** Anticuerpo policlonal de conejo contra el receptor olfativo 4D6  
**Nº de Catálogo:** APRab15224

Solo para uso en investigación.

## Resumen

<b>Descripción</b>	Anticuerpo policlonal de conejo
<b>Huésped</b>	Conejo
<b>Aplicación</b>	WB,ELISA
<b>Reactividad</b>	Humano, Rata, Ratón
<b>Conjugación</b>	No conjugado
<b>Modificación</b>	Sin modificar
<b>Isotipo</b>	IgG
<b>Clonalidad</b>	Policlonal
<b>Formato</b>	Líquido
<b>Concentración</b>	1 mg/ml
<b>Almacenamiento</b>	Hacer alícuotas y almacenar a -20°C (válido por 12 meses). Evitar ciclos de congelación/descongelación.
<b>Envío</b>	Bolsas de hielo
<b>Tampon</b>	Líquido en PBS que contiene 50% de glicerol, 0,5% de proteína protectora y 0,02% de conservante de nuevo tipo N.
<b>Purificación</b>	Purificación por afinidad

## Aplicación

<b>Relación de Dilución</b>	WB 1:500-1:2000,ELISA 1:10000-1:20000
<b>Peso Molecular</b>	36kDa

## Información del Antígeno

<b>Nombre del Gen</b>	OR4D6
<b>Nombres Alternativos</b>	OR4D6; Olfactory receptor 4D6; Olfactory receptor OR11-250
<b>ID del Gen</b>	219983.0
<b>ID SwissProt</b>	Q8NGJ1
<b>Inmunógeno</b>	El antisuero se produjo contra el péptido sintetizado derivado del OR4D6 humano. Rango de AA: 260-309.

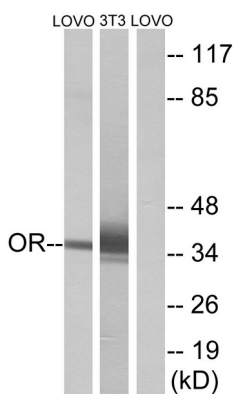
## Antecedentes

Familia 4 de receptores olfativos, subfamilia D, miembro 6 (OR4D6). Homo sapiens. Los receptores olfativos interactúan con las moléculas odoríferas en la nariz para iniciar una respuesta neuronal que desencadena la percepción de un olor. Las proteínas receptoras olfativas pertenecen a una extensa familia de receptores acoplados a proteína G (GPCR) que surgen de genes con un solo exón codificante. Los receptores olfativos comparten una estructura de siete dominios transmembrana con numerosos receptores de neurotransmisores y hormonas, y son responsables del reconocimiento y la transducción de señales odoríferas mediada por la proteína G. La familia de genes de receptores olfativos es la más extensa del genoma. La nomenclatura asignada a los genes y proteínas de receptores olfativos de este organismo es independiente de la de otros organismos. [Proporcionado por RefSeq, jul. de 2008], función: Receptor de odorantes., similitud: Pertenece a la familia de receptores acoplados a proteína G 1.

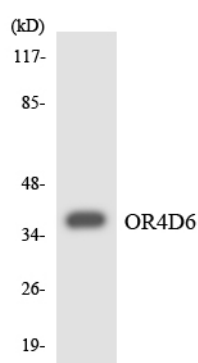
## Área de Investigación

Transducción olfativa;

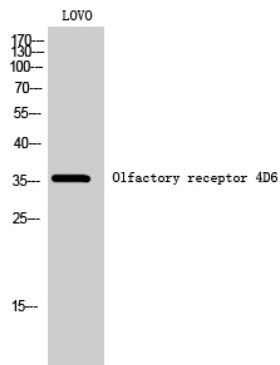
## Datos de Imagen



Análisis de inmunotransferencia de lisados de células LOVO y NIH/3T3, utilizando el anticuerpo OR4D6. El carril derecho está bloqueado con el péptido sintetizado.



Análisis de transferencia Western de los lisados de células HT-29 utilizando el anticuerpo OR4D6.



Análisis Western Blot de células LOVO utilizando el anticuerpo policlonal del receptor olfativo 4D6