

Nombre del Producto: Anticuerpo policlonal de conejo contra el receptor olfativo 2T3/34
Nº de Catálogo: APRab15206

Solo para uso en investigación.

Resumen

Descripción	Anticuerpo policlonal de conejo
Huésped	Conejo
Aplicación	WB,ICC/IF,ELISA
Reactividad	Humano, Rata, Ratón
Conjugación	No conjugado
Modificación	Sin modificar
Isotipo	IgG
Clonalidad	Policlonal
Formato	Líquido
Concentración	1 mg/ml
Almacenamiento	Hacer alícuotas y almacenar a -20°C (válido por 12 meses). Evitar ciclos de congelación/descongelación.
Envío	Bolsas de hielo
Tampon	Líquido en PBS que contiene 50% de glicerol, 0,5% de proteína protectora y 0,02% de conservante de nuevo tipo N.
Purificación	Purificación por afinidad

Aplicación

Relación de Dilución	WB 1:500-1:2000,ICC/IF 1:200-1:1000,ELISA 1:5000-1:20000
Peso Molecular	34kDa

Información del Antígeno

Nombre del Gen	OR2T3/OR2T34
Nombres Alternativos	OR2T3; Olfactory receptor 2T3; OR2T34; Olfactory receptor 2T34; Olfactory receptor OR1-63
ID del Gen	343173/127068
ID SwissProt	Q8NH03/Q8NGX1
Inmunógeno	El antisuero se produjo contra el péptido sintetizado derivado del OR2T3/2T34 humano. Rango de AA: 269-318.

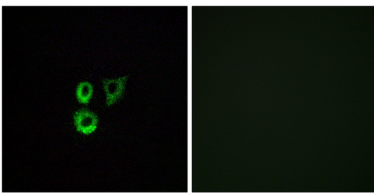
Antecedentes

Familia 2 de receptores olfativos, subfamilia T, miembro 3 (OR2T3). Homo sapiens. Los receptores olfativos interactúan con las moléculas odoríferas en la nariz para iniciar una respuesta neuronal que desencadena la percepción de un olor. Las proteínas receptoras olfativas pertenecen a una extensa familia de receptores acoplados a proteína G (GPCR) que surgen de genes con un solo exón codificante. Los receptores olfativos comparten una estructura de siete dominios transmembrana con numerosos receptores de neurotransmisores y hormonas, y son responsables del reconocimiento y la transducción de señales odoríferas mediada por la proteína G. La familia de genes de receptores olfativos es la más extensa del genoma. La nomenclatura asignada a los genes y proteínas de receptores olfativos de este organismo es independiente de la de otros organismos. [Proporcionado por RefSeq, jul. de 2008], función: Receptor de odorantes., similitud: Pertenece a la familia de receptores acoplados a proteína G 1.

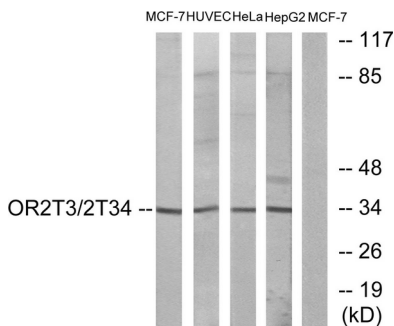
Área de Investigación

Transducción olfativa;

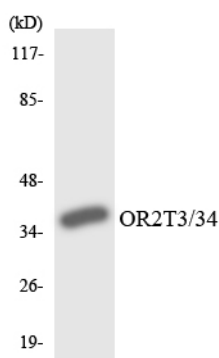
Datos de Imagen



Análisis de inmunofluorescencia de células A549 con el anticuerpo OR2T3/2T34. La imagen de la derecha muestra el péptido sintetizado.



Análisis de inmunotransferencia de lisados de células MCF-7, HUVEC, HeLa y HepG2, utilizando el anticuerpo OR2T3/2T34. El carril derecho está bloqueado con el péptido sintetizado.



Análisis de transferencia Western de los lisados de 293 células utilizando el anticuerpo OR2T3/34.