

---

**Nombre del Producto:** Anticuerpo policlonal de conejo anti-receptor olfativo 2T11  
**Nº de Catálogo:** APRab15203

Solo para uso en investigación.

## Resumen

<b>Descripción</b>	Anticuerpo policlonal de conejo
<b>Huésped</b>	Conejo
<b>Aplicación</b>	WB,ICC/IF,ELISA
<b>Reactividad</b>	Humano, Rata, Ratón
<b>Conjugación</b>	No conjugado
<b>Modificación</b>	Sin modificar
<b>Isotipo</b>	IgG
<b>Clonalidad</b>	Policlonal
<b>Formato</b>	Líquido
<b>Concentración</b>	1 mg/ml
<b>Almacenamiento</b>	Hacer alícuotas y almacenar a -20°C (válido por 12 meses). Evitar ciclos de congelación/descongelación.
<b>Envío</b>	Bolsas de hielo
<b>Tampon</b>	Líquido en PBS que contiene 50% de glicerol, 0,5% de proteína protectora y 0,02% de conservante de nuevo tipo N.
<b>Purificación</b>	Purificación por afinidad

## Aplicación

<b>Relación de Dilución</b>	WB 1:500-1:2000,ICC/IF 1:200-1:1000,ELISA 1:5000-1:10000
<b>Peso Molecular</b>	35kDa

## Información del Antígeno

<b>Nombre del Gen</b>	OR2T11
<b>Nombres Alternativos</b>	OR2T11; Olfactory receptor 2T11; Olfactory receptor OR1-65
<b>ID del Gen</b>	127077.0
<b>ID SwissProt</b>	Q8NH01
<b>Inmunógeno</b>	El antisuero se produjo contra el péptido sintetizado derivado del OR2T11 humano. Rango de AA: 51-100.

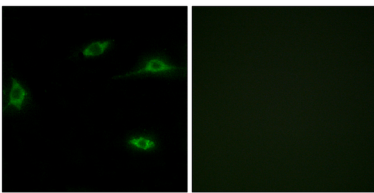
## Antecedentes

Los receptores olfativos interactúan con las moléculas odoríferas en la nariz para iniciar una respuesta neuronal que desencadena la percepción de un olor. Las proteínas receptoras olfativas pertenecen a una amplia familia de receptores acoplados a proteína G (GPCR) que surgen de genes con un solo exón codificante. Los receptores olfativos comparten una estructura de siete dominios transmembrana con numerosos receptores de neurotransmisores y hormonas, y son responsables del reconocimiento y la transducción de señales odoríferas mediada por la proteína G. La familia de genes de receptores olfativos es la más extensa del genoma. La nomenclatura asignada a los genes y proteínas de los receptores olfativos de este organismo es independiente de la de otros organismos. Este gen de receptor olfativo es un pseudogén segregante, donde algunos individuos tienen un alelo que codifica un receptor olfativo funcional, mientras que otros tienen un alelo que codifica una función: receptor de odorantes. Similitud: pertenece a la familia de receptores acoplados a proteína G 1.

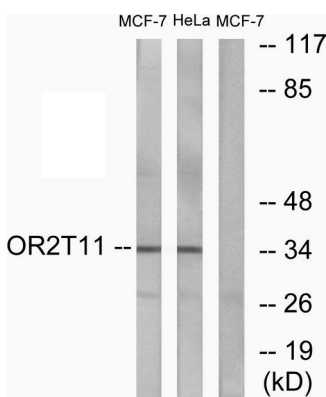
## Área de Investigación

Transducción olfativa;

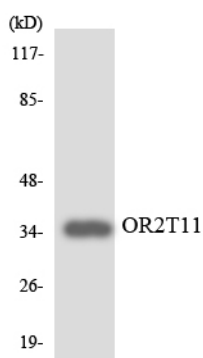
## Datos de Imagen



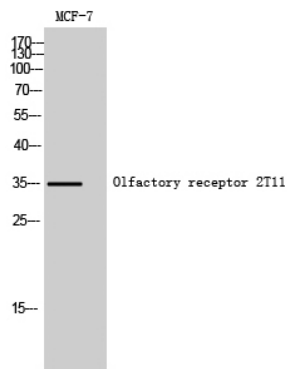
Análisis de inmunofluorescencia de células LOVO con el anticuerpo OR2T11. La imagen de la derecha muestra el péptido sintetizado.



Análisis de inmunotransferencia de lisados de células MCF-7 y HeLa, utilizando el anticuerpo OR2T11. El carril derecho está bloqueado con el péptido sintetizado.



Análisis de transferencia Western de los lisados de células RAW264.7 utilizando el anticuerpo OR2T11.



Análisis Western Blot de células MCF-7 utilizando el anticuerpo policlonal del receptor olfativo 2T11