

**Nombre del Producto:** Anticuerpo policlonal de conejo contra el receptor olfativo 2D3  
**Nº de Catálogo:** APRab15188

Solo para uso en investigación.

## Resumen

<b>Descripción</b>	Anticuerpo policlonal de conejo
<b>Huésped</b>	Conejo
<b>Aplicación</b>	WB,ICC/IF,ELISA
<b>Reactividad</b>	Humano, Rata, Ratón
<b>Conjugación</b>	No conjugado
<b>Modificación</b>	Sin modificar
<b>Isotipo</b>	IgG
<b>Clonalidad</b>	Policlonal
<b>Formato</b>	Líquido
<b>Concentración</b>	1 mg/ml
<b>Almacenamiento</b>	Hacer alícuotas y almacenar a -20°C (válido por 12 meses). Evitar ciclos de congelación/descongelación.
<b>Envío</b>	Bolsas de hielo
<b>Tampon</b>	Líquido en PBS que contiene 50% de glicerol, 0,5% de proteína protectora y 0,02% de conservante de nuevo tipo N.
<b>Purificación</b>	Purificación por afinidad

## Aplicación

<b>Relación de Dilución</b>	WB 1:500-1:2000,ICC/IF 1:200-1:1000,ELISA 1:5000-1:20000
<b>Peso Molecular</b>	36kDa

## Información del Antígeno

<b>Nombre del Gen</b>	OR2D3
<b>Nombres Alternativos</b>	OR2D3; Olfactory receptor 2D3; Olfactory receptor OR11-89
<b>ID del Gen</b>	120775.0
<b>ID SwissProt</b>	Q8NGH3
<b>Inmunógeno</b>	El antisuero se produjo contra el péptido sintetizado derivado del OR2D3 humano. Rango de AA: 231-280.

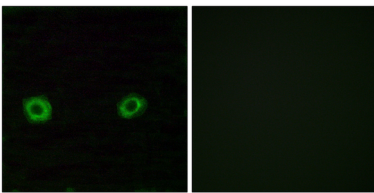
## Antecedentes

familia de receptores olfativos 2 subfamilia D miembro 3 (OR2D3) Homo sapiens Los receptores olfativos interactúan con moléculas odoríferas en la nariz para iniciar una respuesta neuronal que desencadena la percepción de un olor. Las proteínas receptoras olfativas son miembros de una gran familia de receptores acoplados a proteína G (GPCR) que surgen de genes de exón codificante único. Los receptores olfativos comparten una estructura de 7 dominios transmembrana con muchos receptores de neurotransmisores y hormonas y son responsables del reconocimiento y la transducción mediada por proteína G de señales odoríferas. La familia de genes de receptores olfativos es la más grande del genoma. La nomenclatura asignada a los genes y proteínas de receptores olfativos para este organismo es independiente de otros organismos. [proporcionado por RefSeq, julio de 2008], precaución: no está claro si Met-1 o Met-17 es el iniciador., función: receptor de olores., similitud: pertenece a la familia del receptor 1 acoplado a proteína G.

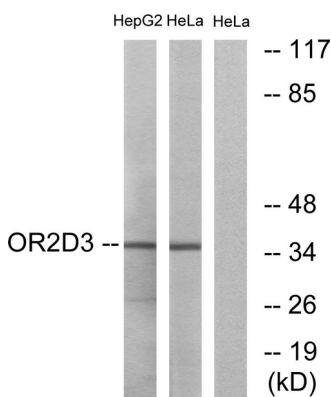
## Área de Investigación

Transducción olfativa;

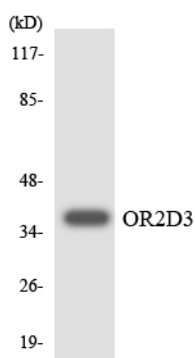
## Datos de Imagen



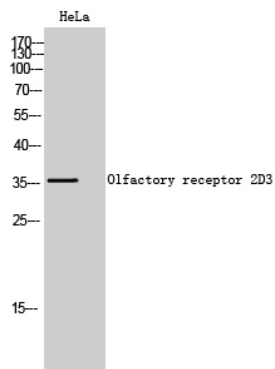
Análisis de inmunofluorescencia de células A549 con el anticuerpo OR2D3. La imagen de la derecha muestra el péptido sintetizado.



Análisis de inmunotransferencia de lisados de células HeLa y HepG2, utilizando el anticuerpo OR2D3. El carril derecho está bloqueado con el péptido sintetizado.



Análisis de transferencia Western de los lisados de células HepG2 utilizando el anticuerpo OR2D3.



Análisis Western Blot de células HeLa utilizando el anticuerpo policlonal 2D3 del receptor olfativo