

**Nombre del Producto:** Anticuerpo policlonal de conejo contra el receptor olfativo 2B8  
**Nº de Catálogo:** APRab15184

Solo para uso en investigación.

## Resumen

<b>Descripción</b>	Anticuerpo policlonal de conejo
<b>Huésped</b>	Conejo
<b>Aplicación</b>	WB,ICC/IF,ELISA
<b>Reactividad</b>	Humano, Rata, Ratón
<b>Conjugación</b>	No conjugado
<b>Modificación</b>	Sin modificar
<b>Isotipo</b>	IgG
<b>Clonalidad</b>	Policlonal
<b>Formato</b>	Líquido
<b>Concentración</b>	1 mg/ml
<b>Almacenamiento</b>	Hacer alícuotas y almacenar a -20°C (válido por 12 meses). Evitar ciclos de congelación/descongelación.
<b>Envío</b>	Bolsas de hielo
<b>Tampon</b>	Líquido en PBS que contiene 50% de glicerol, 0,5% de proteína protectora y 0,02% de conservante de nuevo tipo N.
<b>Purificación</b>	Purificación por afinidad

## Aplicación

<b>Relación de Dilución</b>	WB 1:500-1:2000,ICC/IF 1:200-1:1000,ELISA 1:10000-1:20000
<b>Peso Molecular</b>	38kDa

## Información del Antígeno

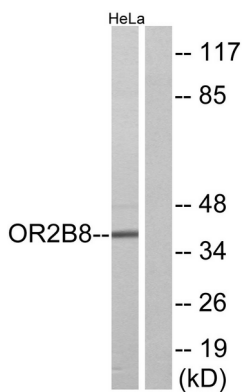
<b>Nombre del Gen</b>	OR2B8P
<b>Nombres Alternativos</b>	OR2B8P; OR2B8; Putative olfactory receptor 2B8; Hs6M1-29P
<b>ID del Gen</b>	65944.0
<b>ID SwissProt</b>	P59922
<b>Inmunógeno</b>	El antisuero se produjo contra el péptido sintetizado derivado del OR2B8 humano. Rango de AA: 61-110.

## Antecedentes

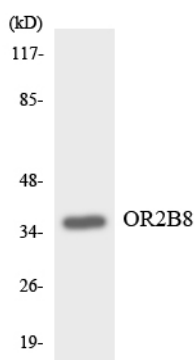
Los receptores olfativos interactúan con las moléculas odoríferas en la nariz para iniciar una respuesta neuronal que desencadena la percepción de un olor. Las proteínas receptoras olfativas pertenecen a una amplia familia de receptores acoplados a proteína G (GPCR) que surgen de genes con un solo exón codificante. Los receptores olfativos comparten una estructura de siete dominios transmembrana con numerosos receptores de neurotransmisores y hormonas, y son responsables del reconocimiento y la transducción de señales odoríferas mediada por la proteína G. La familia de genes de receptores olfativos es la más extensa del genoma. La nomenclatura asignada a los genes y proteínas de los receptores olfativos de este organismo es independiente de la de otros organismos. [Proporcionado por RefSeq, julio de 2008], Precaución: Podría ser el producto de un pseudogén. Función: Receptor de odorantes. Similitud: Pertenece a la familia de receptores acoplados a proteína G 1.

## Área de Investigación

### Datos de Imagen



Análisis de inmunotransferencia de lisados de células HeLa con el anticuerpo OR2B8. El carril derecho está bloqueado con el péptido sintetizado.



Análisis de transferencia Western de los lisados de células HT-29 utilizando el anticuerpo OR2B8.