

**Nombre del Producto:** Anticuerpo policlonal de conejo contra el receptor olfativo 2AG1/2  
**Nº de Catálogo:** APRab15177

Solo para uso en investigación.

## Resumen

<b>Descripción</b>	Anticuerpo policlonal de conejo
<b>Huésped</b>	Conejo
<b>Aplicación</b>	WB,ICC/IF,ELISA
<b>Reactividad</b>	Humano, Rata, Ratón
<b>Conjugación</b>	No conjugado
<b>Modificación</b>	Sin modificar
<b>Isotipo</b>	IgG
<b>Clonalidad</b>	Policlonal
<b>Formato</b>	Líquido
<b>Concentración</b>	1 mg/ml
<b>Almacenamiento</b>	Hacer alícuotas y almacenar a -20°C (válido por 12 meses). Evitar ciclos de congelación/descongelación.
<b>Envío</b>	Bolsas de hielo
<b>Tampon</b>	Líquido en PBS que contiene 50% de glicerol, 0,5% de proteína protectora y 0,02% de conservante de nuevo tipo N.
<b>Purificación</b>	Purificación por afinidad

## Aplicación

<b>Relación de Dilución</b>	WB 1:500-1:2000,ICC/IF 1:200-1:1000,ELISA 1:5000-1:10000
<b>Peso Molecular</b>	34kDa

## Información del Antígeno

<b>Nombre del Gen</b>	OR2AG1/2
<b>Nombres Alternativos</b>	OR2AG2; OR2AG2P; Olfactory receptor 2AG2; OR2AG1; OR2AG3; Olfactory receptor 2AG1; HT3; Olfactory receptor 2AG3; Olfactory receptor OR11-79
<b>ID del Gen</b>	144125/338755
<b>ID SwissProt</b>	A6NM03/Q9H205
<b>Inmunógeno</b>	El antisuero se produjo contra el péptido sintetizado derivado del OR2AG1/2AG2 humano. Rango de AA: 61-110.

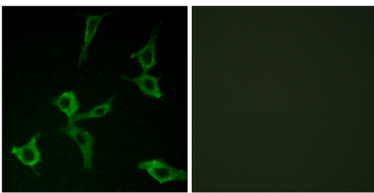
## Antecedentes

Los receptores olfativos interactúan con las moléculas odoríferas en la nariz para iniciar una respuesta neuronal que desencadena la percepción de un olor. Las proteínas receptoras olfativas pertenecen a una amplia familia de receptores acoplados a proteína G (GPCR), que surgen de genes con un solo exón codificante. Los receptores olfativos comparten una estructura de siete dominios transmembrana con numerosos receptores de neurotransmisores y hormonas, y son responsables del reconocimiento y la transducción de señales odoríferas mediada por la proteína G. La familia de genes de receptores olfativos es la más extensa del genoma. La nomenclatura asignada a los genes y proteínas de los receptores olfativos de este organismo es independiente de la de otros organismos. [Proporcionado por RefSeq, julio de 2008], función: Receptor de odorantes., similitud: Pertenece a la familia del receptor acoplado a proteína G 1.

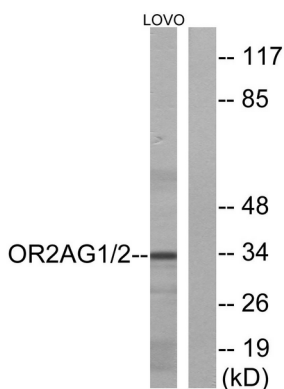
## Área de Investigación

Transducción olfativa;

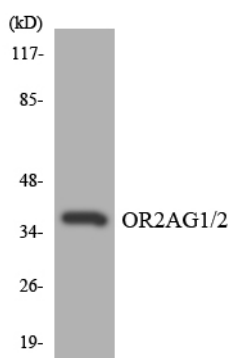
## Datos de Imagen



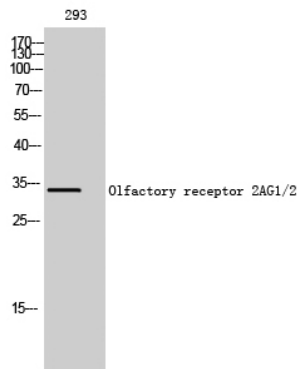
Análisis de inmunofluorescencia de células LOVO con el anticuerpo OR2AG1/2AG2. La imagen de la derecha muestra el péptido sintetizado.



Análisis de inmunotransferencia de lisados de células LOVO con el anticuerpo OR2AG1/2AG2. El carril derecho está bloqueado con el péptido sintetizado.



Análisis de transferencia Western de los lisados de células HeLa utilizando el anticuerpo OR2AG1/2.



Análisis Western Blot de 293 células utilizando el anticuerpo policlonal del receptor olfativo 2AG1/2 diluido a 1:500