
Nombre del Producto: Anticuerpo policlonal de conejo contra el receptor olfativo 2A42
Nº de Catálogo: APRab15174

Solo para uso en investigación.

Resumen

Descripción	Anticuerpo policlonal de conejo
Huésped	Conejo
Aplicación	WB,ICC/IF,ELISA
Reactividad	Humano, Rata, Ratón
Conjugación	No conjugado
Modificación	Sin modificar
Isotipo	IgG
Clonalidad	Policlonal
Formato	Líquido
Concentración	1 mg/ml
Almacenamiento	Hacer alícuotas y almacenar a -20°C (válido por 12 meses). Evitar ciclos de congelación/descongelación.
Envío	Bolsas de hielo
Tampon	Líquido en PBS que contiene 50% de glicerol, 0,5% de proteína protectora y 0,02% de conservante de nuevo tipo N.
Purificación	Purificación por afinidad

Aplicación

Relación de Dilución	WB 1:500-1:2000,ICC/IF 1:200-1:1000,ELISA 1:5000-1:10000
Peso Molecular	34kDa

Información del Antígeno

Nombre del Gen	OR2A1/OR2A42
Nombres Alternativos	OR2A1; OR2A42; Olfactory receptor 2A1/2A42; Olfactory receptor OR7-16; Olfactory receptor OR7-19
ID del Gen	346528/402317
ID SwissProt	Q8NGT9
Inmunógeno	El antisuero se produjo contra el péptido sintetizado derivado del OR2A42 humano. Rango de AA: 241-290.

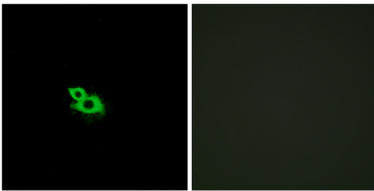
Antecedentes

Familia 2 de receptores olfativos, subfamilia A, miembro 1 (OR2A1). Homo sapiens. Los receptores olfativos interactúan con las moléculas odoríferas en la nariz para iniciar una respuesta neuronal que desencadena la percepción de un olor. Las proteínas receptoras olfativas pertenecen a una extensa familia de receptores acoplados a proteína G (GPCR) que surgen de genes con un solo exón codificante. Comparten una estructura de siete dominios transmembrana con numerosos receptores de neurotransmisores y hormonas, y son responsables del reconocimiento y la transducción de señales odoríferas mediada por la proteína G. La familia de genes de receptores olfativos es la más extensa del genoma. La nomenclatura asignada a los genes y proteínas de receptores olfativos de este organismo es independiente de la de otros organismos. [Proporcionado por RefSeq, jul. de 2008], función: Receptor de odorantes., similitud: Pertenece a la familia de receptores acoplados a proteína G 1.

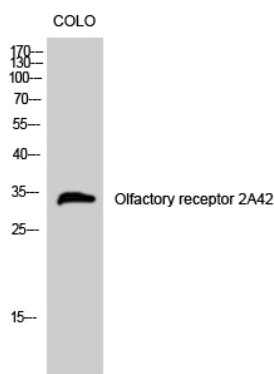
Área de Investigación

Transducción olfativa;

Datos de Imagen



Análisis de inmunofluorescencia de células MCF7 con el anticuerpo OR2A42. La imagen de la derecha muestra el péptido sintetizado.



Análisis Western Blot de células COLO utilizando el anticuerpo policlonal del receptor olfativo 2A42