
Nombre del Producto: Anticuerpo policlonal de conejo contra el receptor olfativo 1L6
Nº de Catálogo: APRab15169

Solo para uso en investigación.

Resumen

Descripción	Anticuerpo policlonal de conejo
Huésped	Conejo
Aplicación	WB,ICC/IF,ELISA
Reactividad	Humano, Rata, Ratón
Conjugación	No conjugado
Modificación	Sin modificar
Isotipo	IgG
Clonalidad	Policlonal
Formato	Líquido
Concentración	1 mg/ml
Almacenamiento	Hacer alícuotas y almacenar a -20°C (válido por 12 meses). Evitar ciclos de congelación/descongelación.
Envío	Bolsas de hielo
Tampon	Líquido en PBS que contiene 50% de glicerol, 0,5% de proteína protectora y 0,02% de conservante de nuevo tipo N.
Purificación	Purificación por afinidad

Aplicación

Relación de Dilución	WB 1:500-1:2000,ICC/IF 1:200-1:1000,ELISA 1:10000-1:20000
Peso Molecular	34kDa

Información del Antígeno

Nombre del Gen	OR1L6
Nombres Alternativos	OR1L6; OR1L7; Olfactory receptor 1L6; Olfactory receptor 1L7; Olfactory receptor OR9-30
ID del Gen	392390.0
ID SwissProt	Q8NGR2
Inmunógeno	El antisuero se produjo contra el péptido sintetizado derivado del OR1L6 humano. Rango de AA: 111-160.

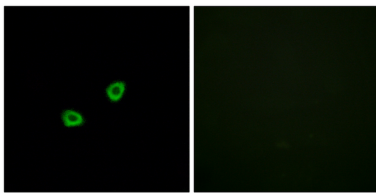
Antecedentes

familia de receptores olfativos 1 subfamilia L miembro 6 (OR1L6) Homo sapiens Los receptores olfativos interactúan con moléculas odoríferas en la nariz para iniciar una respuesta neuronal que desencadena la percepción de un olor. Las proteínas receptoras olfativas son miembros de una gran familia de receptores acoplados a proteína G (GPCR) que surgen de genes de exón codificante único. Los receptores olfativos comparten una estructura de 7 dominios transmembrana con muchos receptores de neurotransmisores y hormonas y son responsables del reconocimiento y la transducción mediada por proteína G de señales odoríferas. La familia de genes de receptores olfativos es la más grande del genoma. La nomenclatura asignada a los genes y proteínas de receptores olfativos para este organismo es independiente de otros organismos. [proporcionado por RefSeq, julio de 2008], precaución: no está claro si Met-1 o Met-37 es el iniciador., función: receptor de olores., similitud: pertenece a la familia del receptor 1 acoplado a proteína G.

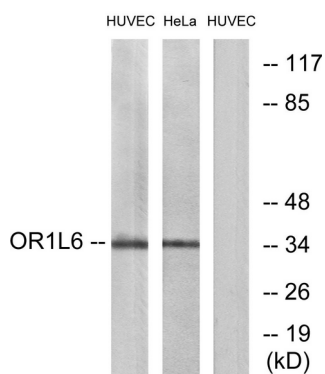
Área de Investigación

Transducción olfativa;

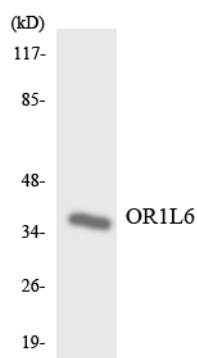
Datos de Imagen



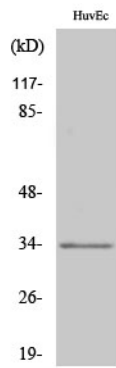
Análisis de inmunofluorescencia de células HUVEC con el anticuerpo OR1L6. La imagen de la derecha muestra el péptido sintetizado.



Análisis de inmunotransferencia de lisados de células HUVEC y HeLa, utilizando el anticuerpo OR1L6. El carril derecho está bloqueado con el péptido sintetizado.



Análisis de transferencia Western de los lisados de células COLO205 utilizando el anticuerpo OR1L6.



Análisis Western Blot de varias células utilizando el anticuerpo policlonal del receptor olfativo 1L6