

Nombre del Producto: Anticuerpo policlonal de conejo contra el receptor olfativo 1D2
Nº de Catálogo: APRab15167

Solo para uso en investigación.

Resumen

Descripción	Anticuerpo policlonal de conejo
Huésped	Conejo
Aplicación	WB, ICC/IF, ELISA
Reactividad	Humano, Rata, Ratón
Conjugación	No conjugado
Modificación	Sin modificar
Isotipo	IgG
Clonalidad	Policlonal
Formato	Líquido
Concentración	1 mg/ml
Almacenamiento	Hacer alícuotas y almacenar a -20°C (válido por 12 meses). Evitar ciclos de congelación/descongelación.
Envío	Bolsas de hielo
Tampon	Líquido en PBS que contiene 50% de glicerol, 0,5% de proteína protectora y 0,02% de conservante de nuevo tipo N.
Purificación	Purificación por afinidad

Aplicación

Relación de Dilución	WB 1:500-1:2000, ICC/IF 1:200-1:1000, ELISA 1:10000-1:20000
Peso Molecular	40kDa

Información del Antígeno

Nombre del Gen	OR1D2
Nombres Alternativos	OR1D2; OLFR1; Olfactory receptor 1D2; Olfactory receptor 17-4; OR17-4; Olfactory receptor OR17-6; Olfactory receptor-like protein HGMP07E
ID del Gen	4991.0
ID SwissProt	P34982
Inmunógeno	El antisuero se produjo contra el péptido sintetizado derivado del OR1D2 humano. Rango de AA: 201-250.

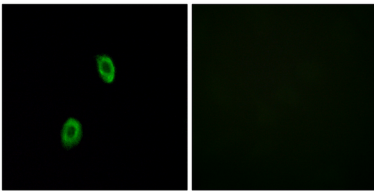
Antecedentes

Familia 1 de receptores olfativos, subfamilia D, miembro 2 (OR1D2). Homo sapiens. Los receptores olfativos interactúan con las moléculas odoríferas en la nariz para iniciar una respuesta neuronal que desencadena la percepción de un olor. Las proteínas receptoras olfativas pertenecen a una extensa familia de receptores acoplados a proteína G (GPCR) que surgen de genes con un solo exón codificante. Los receptores olfativos comparten una estructura de siete dominios transmembrana con numerosos receptores de neurotransmisores y hormonas, y son responsables del reconocimiento y la transducción de señales odoríferas mediada por la proteína G. La familia de genes de receptores olfativos es la más extensa del genoma. La nomenclatura asignada a los genes y proteínas de receptores olfativos de este organismo es independiente de la de otros organismos. [Proporcionado por RefSeq, jul. de 2008], función: Receptor de odorantes., similitud: Pertenece a la familia 1 de receptores acoplados a proteína G.

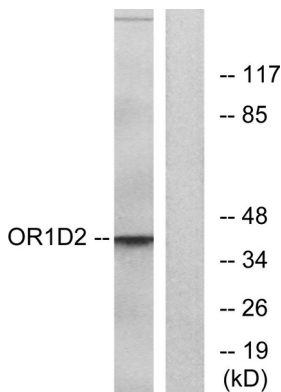
Área de Investigación

Transducción olfativa;

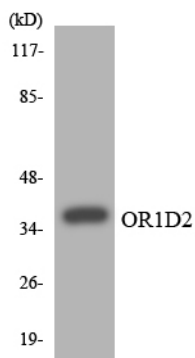
Datos de Imagen



Análisis de inmunofluorescencia de células HUVEC con el anticuerpo OR1D2. La imagen de la derecha muestra el péptido sintetizado.



Análisis de inmunotransferencia de lisados de células Jurkat con el anticuerpo OR1D2. El carril derecho está bloqueado con el péptido sintetizado.



Análisis de transferencia Western de los lisados de células HepG2 utilizando el anticuerpo OR1D2.

