

Nombre del Producto: Anticuerpo policlonal de conejo contra el receptor olfativo 10H3/4
Nº de Catálogo: APRab15141

Solo para uso en investigación.

Resumen

Descripción	Anticuerpo policlonal de conejo
Huésped	Conejo
Aplicación	WB,ELISA
Reactividad	Humano, Rata, Ratón
Conjugación	No conjugado
Modificación	Sin modificar
Isotipo	IgG
Clonalidad	Policlonal
Formato	Líquido
Concentración	1 mg/ml
Almacenamiento	Hacer alícuotas y almacenar a -20°C (válido por 12 meses). Evitar ciclos de congelación/descongelación.
Envío	Bolsas de hielo
Tampon	Líquido en PBS que contiene 50% de glicerol, 0,5% de proteína protectora y 0,02% de conservante de nuevo tipo N.
Purificación	Purificación por afinidad

Aplicación

Relación de Dilución	WB 1:500-1:2000,ELISA 1:5000-1:20000
Peso Molecular	38kDa

Información del Antígeno

Nombre del Gen	OR10H3/OR10H4
Nombres Alternativos	OR10H3; Olfactory receptor 10H3; Olfactory receptor OR19-24; OR10H4; Olfactory receptor 10H4; Olfactory receptor OR19-28
ID del Gen	26532/126541
ID SwissProt	O60404/Q8NGA5
Inmunógeno	El antisuero se produjo contra el péptido sintetizado derivado del OR10H3/10H4 humano. Rango de AA: 234-283.

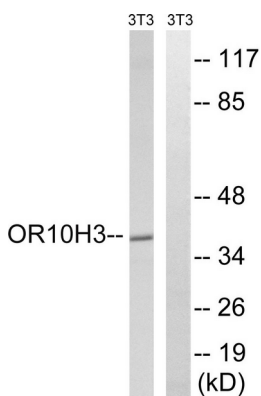
Antecedentes

Los receptores olfativos interactúan con las moléculas odoríferas en la nariz para iniciar una respuesta neuronal que desencadena la percepción de un olor. Las proteínas receptoras olfativas pertenecen a una amplia familia de receptores acoplados a proteína G (GPCR), que surgen de genes con un solo exón codificante. Los receptores olfativos comparten una estructura de siete dominios transmembrana con numerosos receptores de neurotransmisores y hormonas, y son responsables del reconocimiento y la transducción de señales odoríferas mediada por la proteína G. La familia de genes de receptores olfativos es la más extensa del genoma. La nomenclatura asignada a los genes y proteínas de los receptores olfativos de este organismo es independiente de la de otros organismos. [Proporcionado por RefSeq, julio de 2008], función: Receptor de odorantes., similitud: Pertenece a la familia del receptor acoplado a proteína G 1.

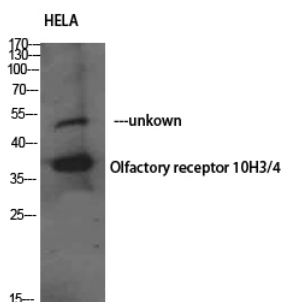
Área de Investigación

Transducción olfativa;

Datos de Imagen



Análisis de inmunotransferencia de lisados de células NIH/3T3, utilizando el anticuerpo OR10H3/10H4. El carril derecho está bloqueado con el péptido sintetizado.



Análisis Western Blot de HELA mediante anticuerpo policlonal 10H3/4 contra el receptor olfativo. El anticuerpo se diluyó a 1:1000.