

**Nombre del Producto: Anticuerpo policlonal de conejo OGFR****Nº de Catálogo: APRab15121**

Solo para uso en investigación.

**Resumen**

<b>Descripción</b>	Anticuerpo policlonal de conejo
<b>Huésped</b>	Conejo
<b>Aplicación</b>	WB,ELISA
<b>Reactividad</b>	Humano
<b>Conjugación</b>	No conjugado
<b>Modificación</b>	Sin modificar
<b>Isotipo</b>	IgG
<b>Clonalidad</b>	Policlonal
<b>Formato</b>	Líquido
<b>Concentración</b>	1 mg/ml
<b>Almacenamiento</b>	Hacer alícuotas y almacenar a -20°C (válido por 12 meses). Evitar ciclos de congelación/descongelación.
<b>Envío</b>	Bolsas de hielo
<b>Tampon</b>	Líquido en PBS que contiene 50% de glicerol, 0,5% de proteína protectora y 0,02% de conservante de nuevo tipo N.
<b>Purificación</b>	Purificación por afinidad

**Aplicación**

<b>Relación de Dilución</b>	WB 1:500-1:2000,ELISA 1:10000-1:20000
<b>Peso Molecular</b>	90kDa

**Información del Antígeno**

<b>Nombre del Gen</b>	OGFR
<b>Nombres Alternativos</b>	OGFR; Opioid growth factor receptor; OGFr; Protein 7-60; Zeta-type opioid receptor
<b>ID del Gen</b>	11054.0
<b>ID SwissProt</b>	Q9NZT2
<b>Inmunógeno</b>	El antisuero se produjo contra el péptido sintetizado derivado del OGFR humano. Rango de AA: 138-187.

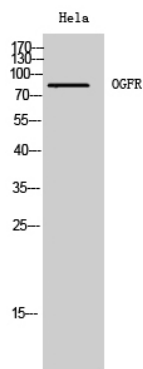
**Antecedentes**

La proteína codificada por este gen es un receptor del factor de crecimiento opioide (OGF), también conocido como [Met(5)]-encefalina. El OGF es un regulador negativo de la proliferación celular y la organización tisular en diversos procesos. El receptor libre codificado para el OGF se localiza en la envoltura nuclear externa, donde se une al OGF y se transloca al núcleo. La secuencia codificante de este gen contiene una región polimórfica de 60 nt de unidades repetidas imperfectas en tándem. Se han descrito varias transcripciones que contienen entre cero y ocho unidades repetidas. [Proporcionado por RefSeq, julio de 2008], función: Receptor del factor de crecimiento opioide (OGF), también conocido como Met-encefalina. Parece estar involucrado en la regulación del crecimiento. Información en línea: Entrada de OGFr. PTM: Se fosforila tras daño al ADN, probablemente por ATM o ATR. Similitud: Pertenece a la familia de receptores del factor de crecimiento opioide. Ubicación subcelular: El complejo OGF/OGFR probablemente se transloca al núcleo. Especificidad tisular: Se expresa ampliamente en el corazón y el hígado, moderadamente en el músculo esquelético y el riñón, y en menor medida en el cerebro y el páncreas. Se expresa en tejidos fetales, incluyendo el hígado y el riñón.

## Área de Investigación

-

## Datos de Imagen



Análisis Western Blot de células HeLa utilizando el anticuerpo policlonal OGFR