

**Nombre del Producto: Anticuerpo policlonal de conejo ODC****Nº de Catálogo: APRab15108**

Solo para uso en investigación.

**Resumen**

<b>Descripción</b>	Anticuerpo policlonal de conejo
<b>Huésped</b>	Conejo
<b>Aplicación</b>	WB,IHC,ICC/IF,ELISA
<b>Reactividad</b>	Humano, Ratón, Rata
<b>Conjugación</b>	No conjugado
<b>Modificación</b>	Sin modificar
<b>Isotipo</b>	IgG
<b>Clonalidad</b>	Policlonal
<b>Formato</b>	Líquido
<b>Concentración</b>	1 mg/ml
<b>Almacenamiento</b>	Hacer alícuotas y almacenar a -20°C (válido por 12 meses). Evitar ciclos de congelación/descongelación.
<b>Envío</b>	Bolsas de hielo
<b>Tampon</b>	Líquido en PBS que contiene 50% de glicerol, 0,5% de proteína protectora y 0,02% de conservante de nuevo tipo N.
<b>Purificación</b>	Purificación por afinidad

**Aplicación**

<b>Relación de Dilución</b>	WB 1:500-1:2000,IHC 1:100-1:300,ICC/IF 1:50-1:200,ELISA 1:20000-1:40000
<b>Peso Molecular</b>	36kDa

**Información del Antígeno**

<b>Nombre del Gen</b>	SLC25A21
<b>Nombres Alternativos</b>	SLC25A21; ODC; Mitochondrial 2-oxodicarboxylate carrier; Solute carrier family 25 member 21
<b>ID del Gen</b>	89874.0
<b>ID SwissProt</b>	Q9BQT8
<b>Inmunógeno</b>	El antisuero se produjo contra el péptido sintetizado derivado del SLC25A21 humano. Rango de AA: 134-183.

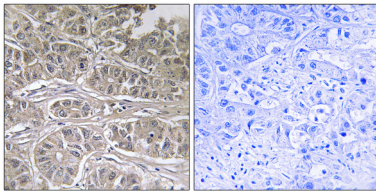
## Antecedentes

SLC25A21 es un homólogo de las proteínas ODC de *S. cerevisiae*, transportadores mitocondriales que transportan oxodicarboxilatos C5-C7 a través de las membranas mitocondriales internas. Una de las especies transportadas por ODC es el 2-oxoadipato, un intermediario común en el catabolismo de la lisina, el triptófano y la hidroxilisina en mamíferos. Dentro de las mitocondrias, el 2-oxoadipato se convierte en acetyl-CoA. [Suministrado por OMIM, abril de 2004] Función: Transporta oxodicarboxilatos C5-C7 a través de las membranas mitocondriales internas. Puede transportar 2-oxoadipato, 2-oxoglutarato, adipato, glutarato y, en menor medida, pimelato, 2-oxopimelato, 2-aminoadipato, oxaloacetato y citrato. Similitud: Pertenece a la familia de transportadores mitocondriales. Similitud: Contiene 3 repeticiones Solcar. Especificidad tisular: Ubicuo.

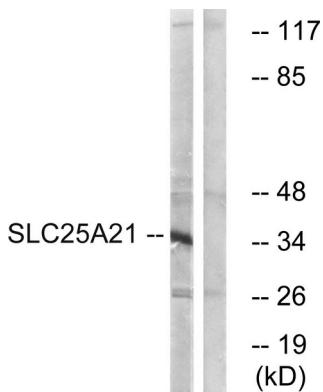
## Área de Investigación

Transducción de señales; Aminoácidos; Metabolismo; Vías y procesos; Vías de señalización metabólica; Metabolismo de aminoácidos

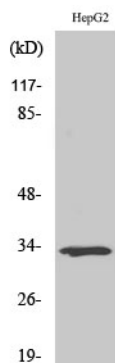
## Datos de Imagen



Análisis inmunohistoquímico de tejido de carcinoma hepático humano incluido en parafina, utilizando el anticuerpo SLC25A21. La imagen de la derecha muestra el péptido sintetizado.



Análisis de inmunotransferencia de lisados de células HepG2 con el anticuerpo SLC25A21. El carril derecho está bloqueado con el péptido sintetizado.



Análisis Western Blot de varias células utilizando el anticuerpo policlonal ODC