

Nombre del Producto: Anticuerpo policlonal de conejo OCT3**Nº de Catálogo: APRab15103**

Solo para uso en investigación.

Resumen

Descripción	Anticuerpo policlonal de conejo
Huésped	Conejo
Aplicación	WB,ELISA
Reactividad	Humano, Rata, Ratón
Conjugación	No conjugado
Modificación	Sin modificar
Isotipo	IgG
Clonalidad	Policlonal
Formato	Líquido
Concentración	1 mg/ml
Almacenamiento	Hacer alícuotas y almacenar a -20°C (válido por 12 meses). Evitar ciclos de congelación/descongelación.
Envío	Bolsas de hielo
Tampon	Líquido en PBS que contiene 50% de glicerol, 0,5% de proteína protectora y 0,02% de conservante de nuevo tipo N.
Purificación	Purificación por afinidad

Aplicación

Relación de Dilución	WB 1:500-1:2000,ELISA 1:5000-1:20000
Peso Molecular	61kDa

Información del Antígeno

Nombre del Gen	SLC22A3
Nombres Alternativos	SLC22A3; EMTH; OCT3; Solute carrier family 22 member 3; Extraneuronal monoamine transporter; EMT; Organic cation transporter 3
ID del Gen	6581.0
ID SwissProt	O75751
Inmunógeno	El antisuero se produjo contra el péptido sintetizado derivado del SLC22A3 humano. Rango de AA: 275-324.

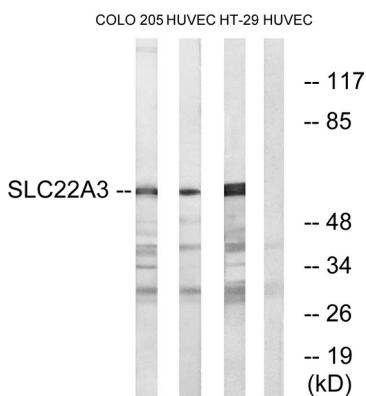
Antecedentes

Los transportadores de cationes orgánicos poliespecíficos en el hígado, riñón, intestino y otros órganos son cruciales para la eliminación de numerosos cationes orgánicos pequeños endógenos, así como de una amplia gama de fármacos y toxinas ambientales. Este gen es uno de tres genes transportadores de cationes similares, ubicados en un grupo en el cromosoma 6. La proteína codificada contiene doce supuestos dominios transmembrana y es una proteína integral de membrana plasmática. [Proporcionado por RefSeq, julio de 2008] Función: Media el transporte dependiente del potencial de diversos cationes orgánicos. Puede desempeñar un papel importante en la disposición de neurotoxinas y neurotransmisores catiónicos en el cerebro. Similitud: Pertenece a la superfamilia de los facilitadores principales. Familia de transportadores de cationes orgánicos. Especificidad tisular: Se expresa en placenta, músculo esquelético, próstata, aorta, hígado, pulmón fetal, glándula salival, glándula suprarrenal, riñón y corteza cerebral. No se detectó expresión en el bazo.

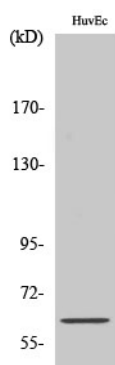
Área de Investigación

Membrana plasmática; Canales; Neurociencia; Neurotransmisores; Transportadores; Otros transportadores; Metabolismo; Tipos de enfermedad; Cáncer; Transducción de señales

Datos de Imagen



Análisis de inmunotransferencia de lisados de células HUVEC, COLO y HT-29, utilizando el anticuerpo SLC22A3. El carril derecho está bloqueado con el péptido sintetizado.



Análisis Western Blot de varias células utilizando el anticuerpo policlonal OCT3