

Nombre del Producto: Anticuerpo policlonal de conejo OBCAM**Nº de Catálogo: APRab15088**

Solo para uso en investigación.

Resumen

Descripción	Anticuerpo policlonal de conejo
Huésped	Conejo
Aplicación	WB,ELISA
Reactividad	Humano, Ratón, Rata, Mono
Conjugación	No conjugado
Modificación	Sin modificar
Isotipo	IgG
Clonalidad	Policlonal
Formato	Líquido
Concentración	1 mg/ml
Almacenamiento	Hacer alícuotas y almacenar a -20°C (válido por 12 meses). Evitar ciclos de congelación/descongelación.
Envío	Bolsas de hielo
Tampon	Líquido en PBS que contiene 50% de glicerol, 0,5% de proteína protectora y 0,02% de conservante de nuevo tipo N.
Purificación	Purificación por afinidad

Aplicación

Relación de Dilución	WB 1:500-1:2000,ELISA 1:5000-1:20000
Peso Molecular	58kDa

Información del Antígeno

Nombre del Gen	OPCML
Nombres Alternativos	OPCML; IGLON1; OBCAM; Opioid-binding protein/cell adhesion molecule; OBCAM; OPCML; Opioid-binding cell adhesion molecule; IgLON family member 1
ID del Gen	4978.0
ID SwissProt	Q14982
Inmunógeno	El antisuero se produjo contra el péptido sintetizado derivado de OBCAM humano. Rango de AA: 152-201.

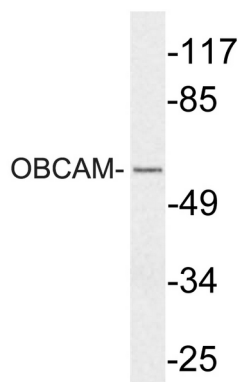
Antecedentes

Este gen codifica un miembro de la subfamilia IgLON, perteneciente a la superfamilia de proteínas de inmunoglobulina. La preproteína codificada se procesa proteolíticamente para generar la proteína madura. Esta proteína se localiza en la membrana plasmática y podría desempeñar un papel auxiliar en la función del receptor opioide. Este gen presenta un ortólogo en ratas y bovinos. La molécula de adhesión celular que se une a los opioides, codificada por el gen de rata, se une a los alcaloides opioides en presencia de lípidos ácidos, muestra selectividad por los ligandos μ y actúa como una proteína anclada a GPI. Dado que la proteína codificada se conserva altamente en las especies durante la evolución, podría desempeñar un papel fundamental en los sistemas de los mamíferos. El empalme alternativo da lugar a múltiples variantes de transcripción, al menos una de las cuales codifica una isoforma que se procesa proteolíticamente. [proporcionado por RefSeq, enero de 2016], enfermedad: Los defectos en OPCML se asocian con el cáncer de ovario [MIM:167000]. El cáncer de ovario es la principal causa de muerte por neoplasia maligna ginecológica. Se caracteriza por una presentación avanzada con diseminación locorregional en la cavidad peritoneal y una incidencia poco frecuente de metástasis viscerales. Estas características típicas se relacionan con la biología de la enfermedad, que es un determinante principal del pronóstico. Función: Se une a opioides en presencia de lípidos ácidos; probablemente participa en el contacto celular. Similitud: Perteneciente a la superfamilia de las inmunoglobulinas, familia IgLON. Similitud: Contiene tres dominios de tipo C2 similares a Ig (similares a inmunoglobulinas).

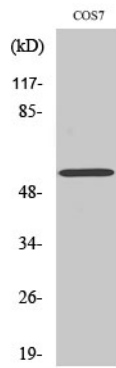
Área de Investigación

Proteínas de adhesión celular; Proteínas de membrana; Neurociencia; Neurotransmisión; Receptores/Canales; GPCR; Receptores opioides; Cáncer; Oncoproteínas/supresores; Supresores tumorales

Datos de Imagen



Análisis de transferencia Western del lisado de células COS7, utilizando el anticuerpo OBCAM.



Análisis Western Blot de varias células utilizando el anticuerpo policlonal OBCAM diluido a 1:1000