

**Nombre del Producto: Anticuerpo policlonal de conejo OATP1****Nº de Catálogo: APRab15082**

Solo para uso en investigación.

**Resumen**

<b>Descripción</b>	Anticuerpo policlonal de conejo
<b>Huésped</b>	Conejo
<b>Aplicación</b>	WB,IHC,ICC/IF,ELISA
<b>Reactividad</b>	Humano
<b>Conjugación</b>	No conjugado
<b>Modificación</b>	Sin modificar
<b>Isotipo</b>	IgG
<b>Clonalidad</b>	Policlonal
<b>Formato</b>	Líquido
<b>Concentración</b>	1 mg/ml
<b>Almacenamiento</b>	Hacer alícuotas y almacenar a -20°C (válido por 12 meses). Evitar ciclos de congelación/descongelación.
<b>Envío</b>	Bolsas de hielo
<b>Tampon</b>	Líquido en PBS que contiene 50% de glicerol, 0,5% de proteína protectora y 0,02% de conservante de nuevo tipo N.
<b>Purificación</b>	Purificación por afinidad

**Aplicación**

<b>Relación de Dilución</b>	WB 1:500-1:2000,IHC 1:100-1:300,ICC/IF 1:50-1:200,ELISA 1:10000-1:20000
<b>Peso Molecular</b>	80kDa

**Información del Antígeno**

<b>Nombre del Gen</b>	SLCO1A2 SLCO1A2; OATP; OATP1; OATP1A2; SLC21A3; Solute carrier organic anion transporter
<b>Nombres Alternativos</b>	family member 1A2; OATP-A; Organic anion-transporting polypeptide 1; OATP-1; Sodium-independent organic anion transporter; Solute carrier family 21 member 3
<b>ID del Gen</b>	6579.0
<b>ID SwissProt</b>	P46721
<b>Inmunógeno</b>	El antisuero se produjo contra el péptido sintetizado derivado del SLCO1A2 humano. Rango de AA: 251-300.

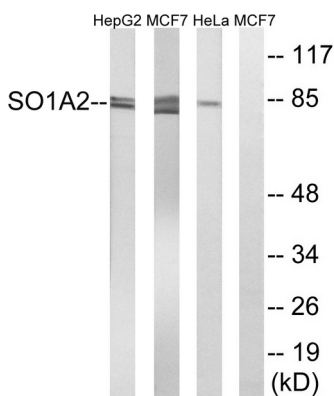
## Antecedentes

Este gen codifica un transportador independiente de sodio que media la captación celular de iones orgánicos en el hígado. Sus sustratos incluyen ácidos biliares, bromosulfoftaleína y algunos compuestos esteroideos. La proteína pertenece a la familia SLC21A de transportadores de solutos. El empalme alternativo de este gen produce múltiples variantes de transcripción. [Proporcionado por RefSeq, diciembre de 2008] Función: Media el transporte independiente de Na(+) de aniones orgánicos como la sulfobromoftaleína (BSP) y ácidos biliares conjugados (taurocolato) y no conjugados (colato). Similitud: Pertenece a la familia de transportadores de organoaniones (TC 2.A.60).

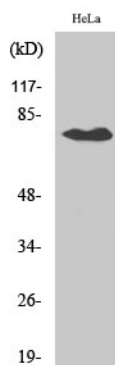
## Área de Investigación

-

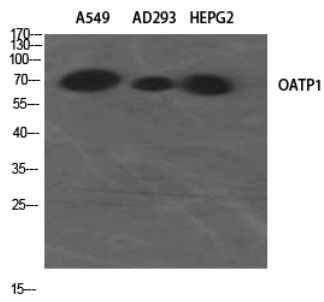
## Datos de Imagen



Análisis de inmunotransferencia de lisados de células HeLa, MCF-7 y HepG2, utilizando el anticuerpo SLCO1A2. El carril derecho está bloqueado con el péptido sintetizado.



Análisis Western Blot de varias células utilizando el anticuerpo policlonal OATP1 diluido a 1:2000



Análisis de Western blot de A549 AD293 HEPG2 con anticuerpo policlonal OATP1. El anticuerpo se diluyó a 1:2000.