

Nombre del Producto: Anticuerpo policlonal de conejo NXPH2**Nº de Catálogo: APRab15000**

Solo para uso en investigación.

Resumen

Descripción	Anticuerpo policlonal de conejo
Huésped	Conejo
Aplicación	WB,ELISA
Reactividad	Humano, Ratón
Conjugación	No conjugado
Modificación	Sin modificar
Isotipo	IgG
Clonalidad	Policlonal
Formato	Líquido
Concentración	1 mg/ml
Almacenamiento	Hacer alícuotas y almacenar a -20°C (válido por 12 meses). Evitar ciclos de congelación/descongelación.
Envío	Bolsas de hielo
Tampon	Líquido en PBS conteniendo 50% de glicerol, y 0,02% de conservante nuevo tipo N.
Purificación	Purificación por afinidad

Aplicación

Relación de Dilución	WB 1:500-1:2000,ELISA 1:5000-1:20000
Peso Molecular	29kDa

Información del Antígeno

Nombre del Gen	NXPH2 NPH2
Nombres Alternativos	-
ID del Gen	11249.0
ID SwissProt	O95156
Inmunógeno	Péptido sintetizado derivado de proteína humana. en rango AA: 140-220

Antecedentes

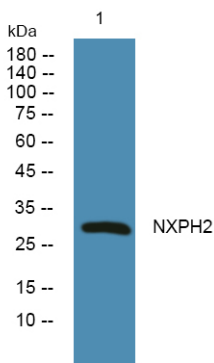
función:Pueden ser moléculas de señalización que se parecen a los neuropéptidos y que actúan uniéndose a las alfa-neurexinas y posiblemente a otros receptores.,PTM:Puede procesarse proteolíticamente en el límite entre el dominio N-terminal no

conservado y el dominio central conservado en células similares a neuronas.,similitud:Pertenece a la familia de las neurexofilinas.,especificidad tisular:Se expresa en el cerebro y el riñón.,función:Pueden ser moléculas de señalización que se parecen a los neuropéptidos y que actúan uniéndose a las alfa-neurexinas y posiblemente a otros receptores.,PTM:Puede procesarse proteolíticamente en el límite entre el dominio N-terminal no conservado y el dominio central conservado en células similares a neuronas.,similitud:Pertenece a la familia de las neurexofilinas.,especificidad tisular:Se expresa en el cerebro y el riñón.

Área de Investigación

-

Datos de Imagen



Análisis de transferencia Western de lisados de células HCT116, el anticuerpo policlonal de conejo NXP2 se diluyó a 1:1000, 4° durante la noche.