

Nombre del Producto: Anticuerpo policlonal de conejo NXF3**Nº de Catálogo: APRab14995**

Solo para uso en investigación.

Resumen

Descripción	Anticuerpo policlonal de conejo
Huésped	Conejo
Aplicación	WB,IHC,ICC/IF,ELISA
Reactividad	Humano, Rata, Ratón
Conjugación	No conjugado
Modificación	Sin modificar
Isotipo	IgG
Clonalidad	Policlonal
Formato	Líquido
Concentración	1 mg/ml
Almacenamiento	Hacer alícuotas y almacenar a -20°C (válido por 12 meses). Evitar ciclos de congelación/descongelación.
Envío	Bolsas de hielo
Tampon	Líquido en PBS que contiene 50% de glicerol, 0,5% de proteína protectora y 0,02% de conservante de nuevo tipo N.
Purificación	Purificación por afinidad

Aplicación

Relación de Dilución	WB 1:500-1:2000,IHC 1:100-1:300,ICC/IF 1:50-1:200,ELISA 1:20000-1:40000
Peso Molecular	60kDa

Información del Antígeno

Nombre del Gen	NXF3
Nombres Alternativos	NXF3; TAPL3; Nuclear RNA export factor 3; TAP-like protein 3; TAPL-3
ID del Gen	56000.0
ID SwissProt	Q9H4D5
Inmunógeno	El antisuero se produjo contra el péptido sintetizado derivado del NXF3 humano. Rango de AA: 72-121.

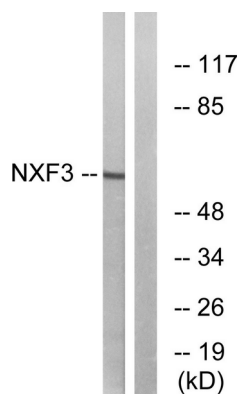
Antecedentes

Este gen es miembro de una familia de genes de factor de exportación de ARN nuclear. Las características comunes de los dominios de esta familia son un dominio de unión a ARN de tipo RNP no canónico (RBD), 4 repeticiones ricas en leucina (LRR), un dominio similar al factor de transporte nuclear 2 (NTF2) que permite la heterodimerización con la proteína de exportación relacionada con NTF2-1 (NXT1) y un dominio asociado a la ubiquitina que media las interacciones con las nucleoporinas. Los LRR y los dominios similares a NTF2 son necesarios para la actividad de exportación. El empalme alternativo parece ser un mecanismo común en esta familia de genes. La proteína codificada de este gen tiene dominios LRR y asociados a la ubiquitina acortados y su RBD no puede unirse al ARN. Se encuentra en el nucleoplasma, pero no está asociado ni con la envoltura nuclear ni con el nucléolo. [proporcionado por RefSeq, jul. de 2008], dominio: contiene una nueva señal de exportación nuclear dependiente de CRM1 que compensa en cis la pérdida del dominio de orientación del poro nuclear., dominio: carece de dominio C-terminal que media interacciones directas con nucleoporinas., función: puede funcionar como un factor de exportación de ARNm nuclear específico de tejido., varios: el dominio de unión de ARN es un dominio de tipo RNP no canónico., similitud: pertenece a la familia NXF., similitud: contiene 1 repetición LRR (rica en leucina), similitud: contiene 1 dominio NTF2., similitud: contiene 1 dominio RRM (motivo de reconocimiento de ARN), ubicación subcelular: se transporta entre el núcleo y el citoplasma., subunidad: interactúa con NXT1, NXT2, E1B-AP5 y el factor de exportación nuclear CRM1., especificidad tisular: se expresa a un alto nivel en los testículos. y en niveles bajos en un pequeño número de tejidos.

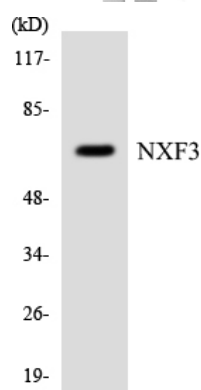
Área de Investigación

-

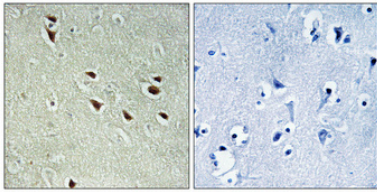
Datos de Imagen



Análisis de inmunotransferencia de lisados de células MCF-7 con el anticuerpo NXF3. El carril derecho está bloqueado con el péptido sintetizado.



Análisis de transferencia Western de los lisados de células HepG2 utilizando el anticuerpo NXF3.



Análisis inmunohistoquímico de cerebro humano incluido en parafina. El anticuerpo se diluyó a 1:100 (4°C, durante la noche). Se utilizó Tris-EDTA a alta presión y temperatura, pH 8,0, para la recuperación del antígeno. El control negativo (derecha) obtenido del anticuerpo fue preabsorbido por el péptido inmunógeno.