

Nombre del Producto: Anticuerpo policlonal de conejo NuMA**Nº de Catálogo: APRab14975**

Solo para uso en investigación.

Resumen

Descripción	Anticuerpo policlonal de conejo
Huésped	Conejo
Aplicación	WB,IHC,ICC/IF,ELISA
Reactividad	Humano, Rata, Ratón
Conjugación	No conjugado
Modificación	Sin modificar
Isotipo	IgG
Clonalidad	Policlonal
Formato	Líquido
Concentración	1 mg/ml
Almacenamiento	Hacer alícuotas y almacenar a -20°C (válido por 12 meses). Evitar ciclos de congelación/descongelación.
Envío	Bolsas de hielo
Tampon	Líquido en PBS que contiene 50% de glicerol, 0,5% de proteína protectora y 0,02% de conservante de nuevo tipo N.
Purificación	Purificación por afinidad

Aplicación

Relación de Dilución	WB 1:500-1:2000,IHC 1:100-1:300,ICC/IF 1:50-1:200,ELISA 1:5000-1:10000
Peso Molecular	240kDa

Información del Antígeno

Nombre del Gen	NUMA1
Nombres Alternativos	NUMA1; NUMA; Nuclear mitotic apparatus protein 1; NuMA protein; SP-H antigen
ID del Gen	4926.0
ID SwissProt	Q14980
Inmunógeno	El antisuero se produjo contra el péptido sintetizado derivado de NUMA1 humano. Rango de AA: 334-383.

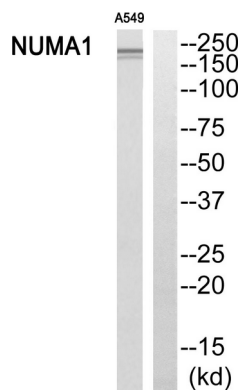
Antecedentes

Este gen codifica una proteína de gran tamaño que forma un componente estructural de la matriz nuclear. La proteína codificada interactúa con los microtúbulos y participa en la formación y organización del huso mitótico durante la división celular. Se ha detectado la translocación cromosómica de este gen con el gen RARA (receptor de ácido retinoico, alfa) en el cromosoma 17 en pacientes con leucemia promielocítica aguda. El empalme alternativo produce múltiples variantes de transcripción. [Proporcionado por RefSeq, noviembre de 2013] Función: Puede ser un componente estructural del núcleo. Ubicación subcelular: Se disocia de los cromosomas en condensación durante la profase temprana, antes de la desintegración completa de la lámina nuclear. A medida que progresa la mitosis, se reasocia con los cromosomas en telofase muy temprano durante la reformación nuclear, antes de que se observe una acumulación sustancial de láminas en las superficies cromosómicas.

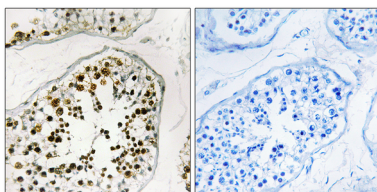
Área de Investigación

Marcadores; Biología celular; Ciclo celular; División celular; Huso celular

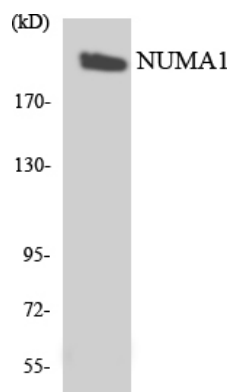
Datos de Imagen



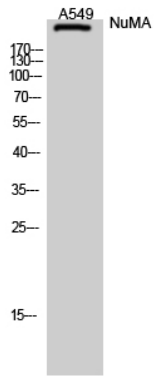
Análisis de Western blot del anticuerpo NUMA1. El carril derecho está bloqueado por el péptido NUMA1.



Análisis inmunohistoquímico de testículo humano incluido en parafina, utilizando el anticuerpo NUMA1. El carril derecho está bloqueado con el péptido NUMA1.



Análisis de transferencia Western de los lisados de células K562 utilizando el anticuerpo NUMA1.



Análisis Western Blot de células A549 utilizando el anticuerpo policlonal NuMA diluido a 1:2000