

Nombre del Producto: Anticuerpo policlonal de conejo NUCKS**Nº de Catálogo: APRab14952**

Solo para uso en investigación.

Resumen

Descripción	Anticuerpo policlonal de conejo
Huésped	Conejo
Aplicación	IHC, ICC/IF, ELISA
Reactividad	Humano, Ratón, Rata
Conjugación	No conjugado
Modificación	Sin modificar
Isotipo	IgG
Clonalidad	Policlonal
Formato	Líquido
Concentración	1 mg/ml
Almacenamiento	Hacer alícuotas y almacenar a -20°C (válido por 12 meses). Evitar ciclos de congelación/descongelación.
Envío	Bolsas de hielo
Tampon	Líquido en PBS que contiene 50% de glicerol, 0,5% de proteína protectora y 0,02% de conservante de nuevo tipo N.
Purificación	Purificación por afinidad

Aplicación

Relación de Dilución	IHC 1:100-1:300, ICC/IF 1:50-1:200, ELISA 1:5000-1:20000
Peso Molecular	-

Información del Antígeno

Nombre del Gen	NUCKS1
Nombres Alternativos	NUCKS1; NUCKS; JC7; Nuclear ubiquitous casein and cyclin-dependent kinase substrate 1; P1
ID del Gen	64710.0
ID SwissProt	Q9H1E3
Inmunógeno	El antisuero se produjo contra el péptido sintetizado derivado del NUCKS1 humano. Rango de AA: 28-77.

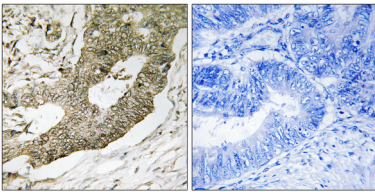
Antecedentes

Este gen codifica una proteína nuclear altamente conservada en vertebrados. Las regiones conservadas de la proteína contienen varios sitios de fosforilación de consenso para la caseína quinasa II y las quinasas dependientes de ciclina, dos posibles señales de localización nuclear y un dominio básico de unión al ADN. Es fosforilada in vivo por Cdk1 durante la mitosis del ciclo celular. [Proporcionado por RefSeq, agosto de 2010], PTM: Fosforilada por CDK1 y caseína quinasa. Fosforilada tras daño del ADN, probablemente por ATM o ATR. Advertencia sobre la secuencia: Traducido como Arg.

Área de Investigación

Biología celular; Ciclo celular; Quinasas/Fosfatasas

Datos de Imagen



Análisis inmunohistoquímico de tejido de carcinoma de colon humano incluido en parafina, utilizando el anticuerpo NUCKS1. La imagen de la derecha está bloqueada con el péptido sintetizado.