

**Nombre del Producto: Anticuerpo policlonal de conejo NTPasa****Nº de Catálogo: APRab14931**

Solo para uso en investigación.

**Resumen**

<b>Descripción</b>	Anticuerpo policlonal de conejo
<b>Huésped</b>	Conejo
<b>Aplicación</b>	WB,IHC,ICC/IF,ELISA
<b>Reactividad</b>	Humano, Rata, Ratón
<b>Conjugación</b>	No conjugado
<b>Modificación</b>	Sin modificar
<b>Isotipo</b>	IgG
<b>Clonalidad</b>	Policlonal
<b>Formato</b>	Líquido
<b>Concentración</b>	1 mg/ml
<b>Almacenamiento</b>	Hacer alícuotas y almacenar a -20°C (válido por 12 meses). Evitar ciclos de congelación/descongelación.
<b>Envío</b>	Bolsas de hielo
<b>Tampon</b>	Líquido en PBS que contiene 50% de glicerol, 0,5% de proteína protectora y 0,02% de conservante de nuevo tipo N.
<b>Purificación</b>	Purificación por afinidad

**Aplicación**

<b>Relación de Dilución</b>	WB 1:500-1:2000,IHC 1:100-1:300,ICC/IF 1:50-1:200,ELISA 1:20000-1:40000
<b>Peso Molecular</b>	21kDa

**Información del Antígeno**

<b>Nombre del Gen</b>	NTPCR
<b>Nombres Alternativos</b>	NTPCR; C1orf57; Cancer-related nucleoside-triphosphatase; NTPase; Nucleoside triphosphate phosphohydrolase
<b>ID del Gen</b>	84284.0
<b>ID SwissProt</b>	Q9BSD7
<b>Inmunógeno</b>	El antisuero se produjo contra el péptido sintetizado derivado del C1orf57 humano. Rango de AA: 141-190.

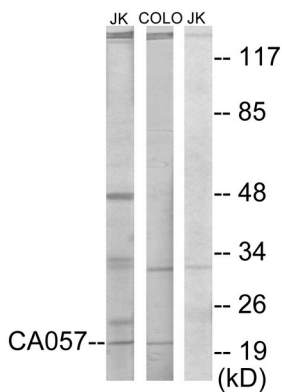
## Antecedentes

La proteína codificada por este gen es una nucleósido trifosfatasa inespecífica de acción lenta in vitro. Este gen se sobreexpresa en muchos tejidos tumorales y, si bien no es esencial para la célula, su sobreexpresión es citotóxica. Sin embargo, la citotoxicidad no está relacionada con su actividad trifosfatasa. [Proporcionado por RefSeq, julio de 2016], actividad catalítica:  $NTP + H(2)O = NDP + \text{fosfato.}$ , función: Tiene actividad de nucleótido fosfatasa frente a ATP, GTP, CTP, TTP y UTP. Hidroliza nucleósido difosfatos con menor eficiencia., similitud: Pertenece a la familia de NTPasas THEP1., subunidad: Monómero.

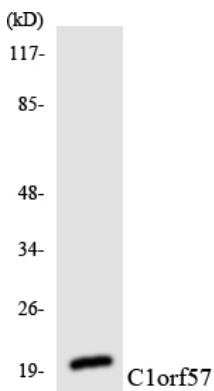
## Área de Investigación

Biología celular

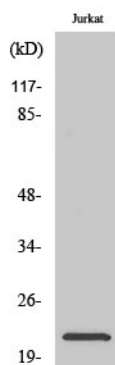
## Datos de Imagen



Análisis de inmunotransferencia de lisados de células Jurkat y COLO205, utilizando el anticuerpo C1orf57. El carril derecho está bloqueado con el péptido sintetizado.



Análisis de transferencia Western de los lisados de células HUVEC utilizando el anticuerpo C1orf57.



Análisis Western Blot de varias células utilizando el anticuerpo policlonal NTPasa

