

**Nombre del Producto: Anticuerpo policlonal de conejo NTF2****Nº de Catálogo: APRab14927**

Solo para uso en investigación.

**Resumen**

<b>Descripción</b>	Anticuerpo policlonal de conejo
<b>Huésped</b>	Conejo
<b>Aplicación</b>	WB,IHC,ICC/IF,ELISA
<b>Reactividad</b>	Humano, Ratón, Rata
<b>Conjugación</b>	No conjugado
<b>Modificación</b>	Sin modificar
<b>Isotipo</b>	IgG
<b>Clonalidad</b>	Policlonal
<b>Formato</b>	Líquido
<b>Concentración</b>	1 mg/ml
<b>Almacenamiento</b>	Hacer alícuotas y almacenar a -20°C (válido por 12 meses). Evitar ciclos de congelación/descongelación.
<b>Envío</b>	Bolsas de hielo
<b>Tampon</b>	Líquido en PBS que contiene 50% de glicerol, 0,5% de proteína protectora y 0,02% de conservante de nuevo tipo N.
<b>Purificación</b>	Purificación por afinidad

**Aplicación**

<b>Relación de Dilución</b>	WB 1:500-1:2000,IHC 1:100-1:300,ICC/IF 1:50-1:200,ELISA 1:10000-1:20000
<b>Peso Molecular</b>	15kDa

**Información del Antígeno**

<b>Nombre del Gen</b>	NUTF2
<b>Nombres Alternativos</b>	NUTF2; NTF2; Nuclear transport factor 2; NTF-2; Placental protein 15; PP15
<b>ID del Gen</b>	10204.0
<b>ID SwissProt</b>	P61970
<b>Inmunógeno</b>	El antisuero se produjo contra el péptido sintetizado derivado del NUTF2 humano. Rango de AA: 67-116.

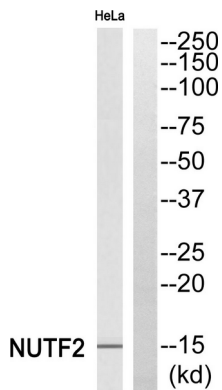
**Antecedentes**

Este gen codifica un factor citosólico que facilita el transporte de proteínas al núcleo. Esta proteína es necesaria para la importación nuclear de Ran, la pequeña GTPasa similar a Ras, que participa en numerosos procesos celulares. Esta proteína también interactúa con la glucoproteína p62, un complejo de poro nuclear. [Proporcionado por RefSeq, abril de 2016] Función: Facilita el transporte de proteínas al núcleo. Interactúa con la nucleoporina p62 y Ran. Actúa en una etapa relativamente tardía de la importación nuclear de proteínas, tras el acoplamiento inicial del ligando de importación nuclear a la envoltura nuclear. Podría formar parte de un sistema multicomponente de factores citosólicos que se ensamblan en el complejo de poro durante la importación nuclear. Similitud: Contiene un dominio NTF2. Subunidad: Homodímero.

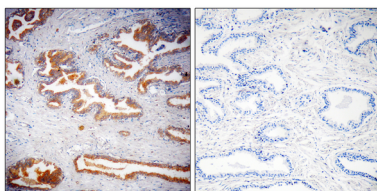
## Área de Investigación

Transducción de señales; Tráfico de proteínas; Importación/exportación nuclear

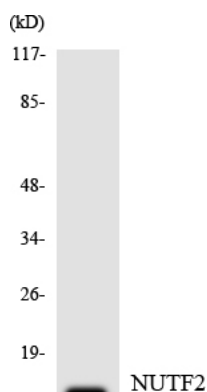
## Datos de Imagen



Análisis Western blot del anticuerpo NUTF2. El carril derecho está bloqueado por el péptido NUTF2.

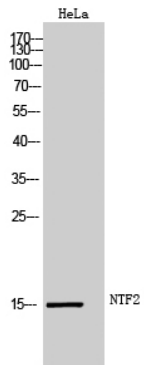


Análisis inmunohistoquímico de próstata humana incluida en parafina, utilizando el anticuerpo NUTF2. El carril derecho está bloqueado con el péptido NUTF2.



Análisis de transferencia Western de los lisados de células HT-29 utilizando el anticuerpo NUTF2.

Análisis Western Blot de células HeLa utilizando el anticuerpo policlonal NTF2



Análisis Western Blot de células Hela utilizando el anticuerpo policlonal NTF2

