

**Nombre del Producto: Anticuerpo policlonal de conejo N-Shc****Nº de Catálogo: APRab14913**

Solo para uso en investigación.

**Resumen**

<b>Descripción</b>	Anticuerpo policlonal de conejo
<b>Huésped</b>	Conejo
<b>Aplicación</b>	IHC, ICC/IF, ELISA
<b>Reactividad</b>	Humano, Ratón, Rata
<b>Conjugación</b>	No conjugado
<b>Modificación</b>	Sin modificar
<b>Isotipo</b>	IgG
<b>Clonalidad</b>	Policlonal
<b>Formato</b>	Líquido
<b>Concentración</b>	1 mg/ml
<b>Almacenamiento</b>	Hacer alícuotas y almacenar a -20°C (válido por 12 meses). Evitar ciclos de congelación/descongelación.
<b>Envío</b>	Bolsas de hielo
<b>Tampon</b>	Líquido en PBS que contiene 50% de glicerol, 0,5% de proteína protectora y 0,02% de conservante de nuevo tipo N.
<b>Purificación</b>	Purificación por afinidad

**Aplicación**

<b>Relación de Dilución</b>	IHC 1:100-1:300, ICC/IF 1:50-1:200, ELISA 1:5000-1:20000
<b>Peso Molecular</b>	48kDa

**Información del Antígeno**

<b>Nombre del Gen</b>	SHC3 SHC3; NSHC; SHCC; SHC-transforming protein 3; Neuronal Shc; N-Shc; Protein Rai; SHC-
<b>Nombres Alternativos</b>	transforming protein C; Src homology 2 domain-containing-transforming protein C3; SH2 domain protein C3
<b>ID del Gen</b>	53358.0
<b>ID SwissProt</b>	Q92529
<b>Inmunógeno</b>	El antisuero se elaboró contra el péptido sintetizado derivado del SHC3 humano. Rango de AA: 291-340.

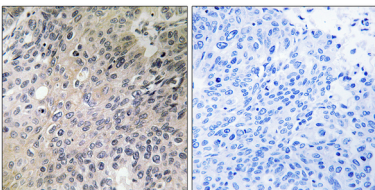
## Antecedentes

Función: Adaptador de señalización que acopla los receptores de factores de crecimiento activados a la vía de señalización neuronal. Participa en las vías de transducción de señales de los receptores Trk activados por neurotrofinas en neuronas corticales. PTM: Tirosina fosforilada. Similitud: Contiene un dominio PID. Similitud: Contiene un dominio SH2. Subunidad: Interactúa con los receptores Trk de forma dependiente de la fosfotirosina. Una vez activado, se une a GRB2. Interactúa con los receptores EGF activados. Especificidad tisular: Se expresa principalmente en el cerebro. Difícilmente detectable en otros tejidos, excepto en el páncreas. Altamente expresado en la corteza cerebral, los lóbulos frontal y temporal, el polo occipital, el hipocampo, el núcleo caudado y la amígdala. Expresado en niveles bajos en el cerebelo, el bulbo raquídeo y la médula espinal. Participa en las vías de transducción de señales de los receptores Trk activados por neurotrofinas en neuronas corticales. PTM: Tirosina fosforilada. Similitud: Contiene un dominio PID. Similitud: Contiene un dominio SH2. Subunidad: Interactúa con los receptores Trk de forma dependiente de la fosfotirosina. Una vez activado, se une a GRB2. Interactúa con los receptores EGF activados. Especificidad tisular: Se expresa principalmente en el cerebro. Es difícilmente detectable en otros tejidos, excepto en el páncreas. Presenta una alta expresión en la corteza cerebral, los lóbulos frontal y temporal, el polo occipital, el hipocampo, el núcleo caudado y la amígdala. Presenta una baja expresión en el cerebelo, el bulbo raquídeo y la médula espinal.

## Área de Investigación

ErbB\_HER;Quimiocina;Adhesión focal;Citotoxicidad mediada por células asesinas naturales;Neurotrofina;Receptor de insulina;Glioma;Leucemia mieloide crónica;

## Datos de Imagen



Análisis inmunohistoquímico de tejido de carcinoma pulmonar humano incluido en parafina, utilizando el anticuerpo SHC3. La imagen de la derecha está bloqueada con el péptido sintetizado.