

Nombre del Producto: Anticuerpo policlonal de conejo Nrl**Nº de Catálogo: APRab14900**

Solo para uso en investigación.

Resumen

Descripción	Anticuerpo policlonal de conejo
Huésped	Conejo
Aplicación	WB,ELISA
Reactividad	Humano, Ratón
Conjugación	No conjugado
Modificación	Sin modificar
Isotipo	IgG
Clonalidad	Policlonal
Formato	Líquido
Concentración	1 mg/ml
Almacenamiento	Hacer alícuotas y almacenar a -20°C (válido por 12 meses). Evitar ciclos de congelación/descongelación.
Envío	Bolsas de hielo
Tampon	Líquido en PBS que contiene 50% de glicerol, 0,5% de proteína protectora y 0,02% de conservante de nuevo tipo N.
Purificación	Purificación por afinidad

Aplicación

Relación de Dilución	WB 1:500-1:2000,ELISA 1:5000-1:20000
Peso Molecular	25kDa

Información del Antígeno

Nombre del Gen	NRL
Nombres Alternativos	NRL; D14S46E; Neural retina-specific leucine zipper protein; NRL
ID del Gen	4901.0
ID SwissProt	P54845
Inmunógeno	El antisuero se produjo contra un péptido sintetizado derivado del LNR humano. Rango de AA: 19-68.

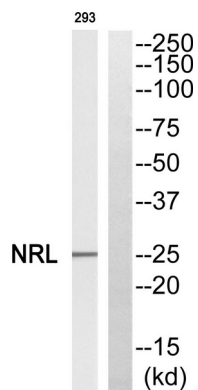
Antecedentes

Este gen codifica un factor de transcripción de cremallera de leucina con motivo básico de la subfamilia Maf. Esta proteína codificada se conserva en vertebrados y es un regulador intrínseco crucial del desarrollo y la función de los fotorreceptores. Mutaciones en este gen se han asociado con la retinosis pigmentaria y enfermedades degenerativas de la retina. [proporcionado por RefSeq, julio de 2008], enfermedad: Los defectos en el NRL son la causa de la retinosis pigmentaria tipo 27 (RP27) [MIM:162080]. La RP provoca la degeneración de las células fotorreceptoras de la retina. Los pacientes suelen presentar ceguera nocturna y pérdida del campo visual medio-periférico. A medida que la enfermedad progresa, pierden el campo visual periférico lejano y, finalmente, también la visión central. La herencia de RP27 es autosómica dominante. Función: Factor de transcripción que regula la expresión de varios genes específicos de bastones, como RHO y PDE6B. Información en línea: Boletín Científico de Retina International. Similitud: Pertenece a la familia bZIP. Similitud: Contiene un dominio bZIP. Subunidad: Interactúa con FIZ1. Esta interacción reprime la transactivación. Especificidad tisular: Retina neural.

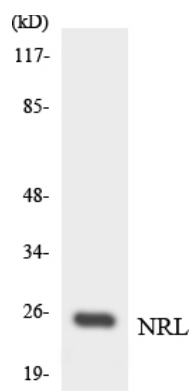
Área de Investigación

Familias de dominios; HLH / Cremallera de leucina; Cremallera de leucina; Neurociencia; Sistema sensorial; Sistema visual; Epigenética y señalización nuclear; Transcripción; Factores de transcripción

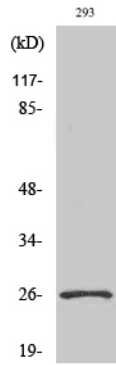
Datos de Imagen



Análisis Western blot del anticuerpo NRL. El carril derecho está bloqueado por el péptido NRL.



Análisis de transferencia Western de los lisados de células HUVEC utilizando el anticuerpo NRL.



Análisis Western Blot de varias células utilizando el anticuerpo policlonal Nrl.