

---

**Nombre del Producto: Anticuerpo policlonal de conejo Nrf3****Nº de Catálogo: APRab14894**

Solo para uso en investigación.

**Resumen**

<b>Descripción</b>	Anticuerpo policlonal de conejo
<b>Huésped</b>	Conejo
<b>Aplicación</b>	WB,ELISA
<b>Reactividad</b>	Humano, Rata, Ratón
<b>Conjugación</b>	No conjugado
<b>Modificación</b>	Sin modificar
<b>Isotipo</b>	IgG
<b>Clonalidad</b>	Policlonal
<b>Formato</b>	Líquido
<b>Concentración</b>	1 mg/ml
<b>Almacenamiento</b>	Hacer alícuotas y almacenar a -20°C (válido por 12 meses). Evitar ciclos de congelación/descongelación.
<b>Envío</b>	Bolsas de hielo
<b>Tampon</b>	Líquido en PBS que contiene 50% de glicerol, 0,5% de proteína protectora y 0,02% de conservante de nuevo tipo N.
<b>Purificación</b>	Purificación por afinidad

**Aplicación**

<b>Relación de Dilución</b>	WB 1:500-1:2000,ELISA 1:5000-1:20000
<b>Peso Molecular</b>	75kDa

**Información del Antígeno**

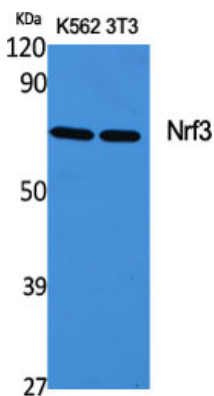
<b>Nombre del Gen</b>	NFE2L3
<b>Nombres Alternativos</b>	NFE2L3; NRF3; Nuclear factor erythroid 2-related factor 3; NF-E2-related factor 3; NFE2-related factor 3; Nuclear factor; erythroid derived 2, like 3
<b>ID del Gen</b>	9603.0
<b>ID SwissProt</b>	Q9Y4A8
<b>Inmunógeno</b>	El antisuero se elaboró contra el péptido sintetizado derivado del NFE2L3 humano. Rango de AA: 491-540.

## Antecedentes

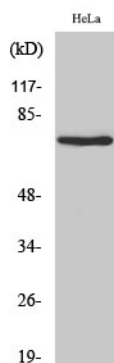
Este gen codifica un miembro de la familia de factores de transcripción de cremallera de leucina de región básica cap 'n' collar. La proteína codificada heterodimeriza con pequeños factores de fibrosarcoma musculoaponeurótico para unirse a elementos de respuesta antioxidante en genes diana. Esta proteína es una glicoproteína unida a la membrana que se dirige al retículo endoplasmático y a la envoltura nuclear. Los pseudogenes de este gen se encuentran en los cromosomas 16, 17 y 18. [Proporcionado por RefSeq, marzo de 2009], Función: Activa la expresión génica de globina específica de eritroides. Similitud: Pertenece a la familia bZIP. Subfamilia CNC. Similitud: Contiene un dominio bZIP. Subunidad: Heterodímero con MAFG, MAFK y otras proteínas MAF pequeñas que se une a los elementos de reconocimiento de MAF (MARE). Especificidad tisular: Altamente expresado en la placenta humana y también en líneas celulares de linfocitos B y monocitos. Baja expresión en corazón, cerebro, pulmón, músculo esquelético, riñón y páncreas.

## Área de Investigación

### Datos de Imagen



Análisis Western Blot de varias células utilizando el anticuerpo policlonal Nrf3.



Análisis Western Blot de células HeLa utilizando el anticuerpo policlonal Nrf3.