

Nombre del Producto: Anticuerpo policlonal de conejo NRBP**Nº de Catálogo: APRab14886**

Solo para uso en investigación.

Resumen

Descripción	Anticuerpo policlonal de conejo
Huésped	Conejo
Aplicación	WB,ELISA
Reactividad	Humano, Ratón
Conjugación	No conjugado
Modificación	Sin modificar
Isotipo	IgG
Clonalidad	Policlonal
Formato	Líquido
Concentración	1 mg/ml
Almacenamiento	Hacer alícuotas y almacenar a -20°C (válido por 12 meses). Evitar ciclos de congelación/descongelación.
Envío	Bolsas de hielo
Tampon	Líquido en PBS conteniendo 50% de glicerol, y 0,02% de conservante nuevo tipo N.
Purificación	Purificación por afinidad

Aplicación

Relación de Dilución	WB 1:500-1:2000,ELISA 1:5000-1:20000
Peso Molecular	58kDa

Información del Antígeno

Nombre del Gen	NRBP1 BCON3 NRBP
Nombres Alternativos	-
ID del Gen	29959.0
ID SwissProt	Q9UHY1
Inmunógeno	Péptido sintetizado derivado de una región parcial de la proteína humana

Antecedentes

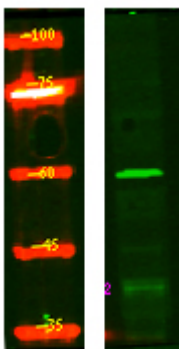
Precaución: El autor indica que la actividad quinasa observada en PubMed:11956649 podría deberse a contaminación de la muestra. Se predice que esta proteína es catalíticamente inactiva. Dominio: Se predice que el dominio de la proteína quinasa es

catalíticamente inactivo. Función: Puede participar en el tráfico subcelular entre el retículo endoplasmático y el aparato de Golgi mediante interacciones con las GTPasas de tipo Rho. La unión a la proteína NS3 del virus del dengue tipo 2 parece subvertir esta actividad, alterando la estructura de la membrana intracelular asociada con la replicación flaviviral. Similitud: Pertenece a la superfamilia de las proteína quinasas, familia Ser/Thr. Similitud: Contiene un dominio de proteína quinasa. Ubicación subcelular: Se colocaliza con RAC3 activado en las endomembranas y en la periferia celular de los lamelipodios. Subunidad: Homodímero. Se une a MLF1, reclutando una serina quinasa que se fosforila a sí misma y a MLF1. La MLF1 fosforilada se une a YWHAZ y se retiene en el citoplasma. Especificidad tisular: Se expresa de forma ubicua en todos los tejidos examinados, con altos niveles en el testículo. Precaución: El autor indica que la actividad quinasa observada en PubMed:11956649 podría deberse a la contaminación de la muestra. Se predice que esta proteína es catalíticamente inactiva. Dominio: Se predice que el dominio de la proteína quinasa es catalíticamente inactivo. Función: Puede desempeñar un papel en el tráfico subcelular entre el retículo endoplasmático y el aparato de Golgi mediante interacciones con las GTPasas de tipo Rho. La unión a la proteína NS3 del virus del dengue tipo 2 parece subvertir esta actividad, alterando la estructura de la membrana intracelular asociada con la replicación flaviviral. Similitud: Pertenece a la superfamilia de las proteína quinasas. Familia de proteínas quinasas Ser/Thr. Similitud: Contiene un dominio de proteína quinasa. Ubicación subcelular: Se colocaliza con RAC3 activado en las endomembranas y en la periferia celular en los lamelipodios. Subunidad: Homodímero. Se une a MLF1, reclutando una serina quinasa que se fosforila a sí misma y a MLF1. El MLF1 fosforilado se une a YWHAZ y se retiene en el citoplasma. Especificidad tisular: Se expresa de forma ubicua en todos los tejidos examinados, con altos niveles en el testículo.

Área de Investigación

-

Datos de Imagen



Análisis Western Blot de la lisis de HEK293, utilizando el anticuerpo primario a una dilución de 1:1000. El anticuerpo secundario se diluyó a 1:10000.