

Nombre del Producto: Anticuerpo policlonal de conejo NPY5-R**Nº de Catálogo: APRab14862**

Solo para uso en investigación.

Resumen

Descripción	Anticuerpo policlonal de conejo
Huésped	Conejo
Aplicación	WB,IHC,ICC/IF,ELISA
Reactividad	Humano, Ratón, Rata
Conjugación	No conjugado
Modificación	Sin modificar
Isotipo	IgG
Clonalidad	Policlonal
Formato	Líquido
Concentración	1 mg/ml
Almacenamiento	Hacer alícuotas y almacenar a -20°C (válido por 12 meses). Evitar ciclos de congelación/descongelación.
Envío	Bolsas de hielo
Tampon	Líquido en PBS que contiene 50% de glicerol, 0,5% de proteína protectora y 0,02% de conservante de nuevo tipo N.
Purificación	Purificación por afinidad

Aplicación

Relación de Dilución	WB 1:500-1:2000,IHC 1:100-1:300,ICC/IF 1:200-1:1000,ELISA 1:10000-1:20000
Peso Molecular	48kDa

Información del Antígeno

Nombre del Gen	NPY5R
Nombres Alternativos	NPY5R; NPYR5; Neuropeptide Y receptor type 5; NPY5-R; NPY-Y5 receptor; NPYY5-R; Y5 receptor
ID del Gen	4889.0
ID SwissProt	Q15761
Inmunógeno	El antisuero se produjo contra el péptido sintetizado derivado del receptor NPY5 humano. Rango de AA: 221-270.

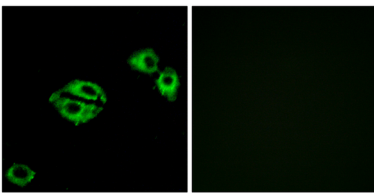
Antecedentes

La proteína codificada por este gen es un receptor para el neuropéptido Y y el péptido YY. Esta proteína parece estar involucrada en la regulación de la ingesta de alimentos, y sus defectos se asocian con trastornos de la conducta alimentaria. Además, participa en una vía que protege a las células de neuroblastoma de la muerte celular inducida por quimioterapia, lo que constituye una posible diana terapéutica contra el neuroblastoma. Se han encontrado tres variantes de transcripción que codifican la misma proteína para este gen. [Proporcionado por RefSeq, noviembre de 2015] Función: Receptor para el neuropéptido Y y el péptido YY. La actividad de este receptor está mediada por proteínas G que inhiben la actividad de la adenilato ciclasa. Parece estar asociado con la ingesta de alimentos. Podría estar involucrado en trastornos de la conducta alimentaria. Similitud: Pertenece a la familia de receptores acoplados a proteína G 1. Especificidad tisular: Cerebro e hipotálamo.

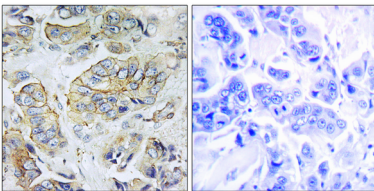
Área de Investigación

Interacción ligando-receptor neuroactivo;

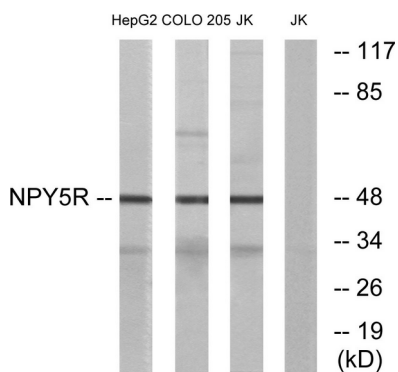
Datos de Imagen



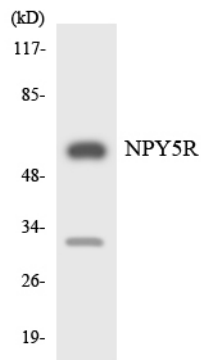
Análisis de inmunofluorescencia de células A549 con el anticuerpo NPY5R. La imagen de la derecha muestra el péptido sintetizado.



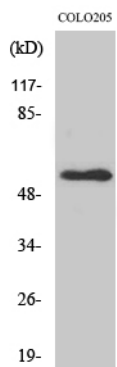
Análisis inmunohistoquímico de tejido de carcinoma mamario humano incluido en parafina, utilizando el anticuerpo NPY5R. La imagen de la derecha está bloqueada con el péptido sintetizado.



Análisis de inmunotransferencia de lisados de células COLO, Jurkat y HepG2, utilizando el anticuerpo NPY5R. El carril derecho está bloqueado con el péptido sintetizado.



Análisis de transferencia Western de los lisados de células Jurkat utilizando el anticuerpo NPY5R.



Análisis Western Blot de varias células utilizando el anticuerpo policlonal NPY5-R