

Nombre del Producto: Anticuerpo policlonal de conejo NPY2-R**Nº de Catálogo: APRab14860**

Solo para uso en investigación.

Resumen

Descripción	Anticuerpo policlonal de conejo
Huésped	Conejo
Aplicación	WB,ICC/IF,ELISA
Reactividad	Humano, Ratón, Rata
Conjugación	No conjugado
Modificación	Sin modificar
Isotipo	IgG
Clonalidad	Policlonal
Formato	Líquido
Concentración	1 mg/ml
Almacenamiento	Hacer alícuotas y almacenar a -20°C (válido por 12 meses). Evitar ciclos de congelación/descongelación.
Envío	Bolsas de hielo
Tampon	Líquido en PBS que contiene 50% de glicerol, 0,5% de proteína protectora y 0,02% de conservante de nuevo tipo N.
Purificación	Purificación por afinidad

Aplicación

Relación de Dilución	WB 1:500-1:2000,ICC/IF 1:200-1:1000,ELISA 1:5000-1:10000
Peso Molecular	43kDa

Información del Antígeno

Nombre del Gen	NPY2R
Nombres Alternativos	NPY2R; Neuropeptide Y receptor type 2; NPY2-R; NPY-Y2 receptor; Y2 receptor
ID del Gen	4887.0
ID SwissProt	P49146
Inmunógeno	El antisuero se produjo contra el péptido sintetizado derivado del receptor NPY2 humano. Rango de AA: 1-50.

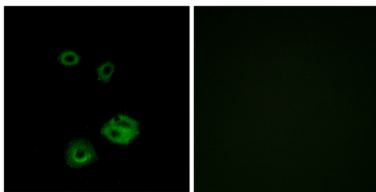
Antecedentes

Función: Receptor del neuropéptido Y y del péptido YY. Su afinidad por los polipéptidos pancreáticos es: PYY > NPY > PYY (3-36) > NPY (2-36) > [Ile-31, Gln-34] PP > [Leu-31, Pro-34] NPY > PP, [Pro-34] PYY y ácido libre de NPY. **Similitud:** Pertenece a la familia del receptor acoplado a proteína G 1. **Especificidad tisular:** Se encuentra en niveles elevados en la amígdala, el cuerpo calloso, el hipocampo y el núcleo subtalámico. También se detecta en el núcleo caudado, el hipotálamo y la sustancia negra. El orden de afinidad de este receptor por los polipéptidos pancreáticos es: PYY > NPY > PYY (3-36) > NPY (2-36) > [Ile-31, Gln-34] PP > [Leu-31, Pro-34] NPY > PP, [Pro-34] PYY y ácido libre de NPY. **Similitud:** Pertenece a la familia del receptor acoplado a proteína G 1. **Especificidad tisular:** Altos niveles en la amígdala, el cuerpo calloso, el hipocampo y el núcleo subtalámico. También se detecta en el núcleo caudado, el hipotálamo y la sustancia negra.

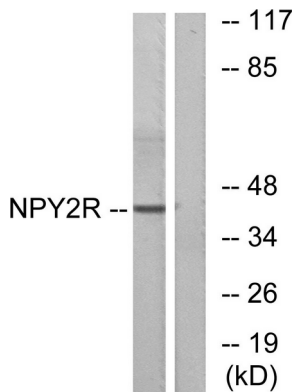
Área de Investigación

Interacción ligando-receptor neuroactivo;

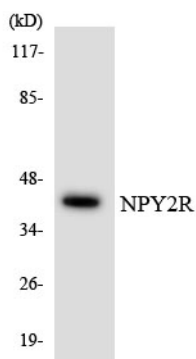
Datos de Imagen



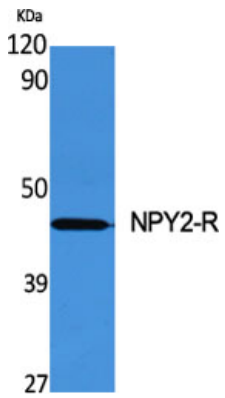
Análisis de inmunofluorescencia de células A549 con el anticuerpo NPY2R. La imagen de la derecha muestra el péptido sintetizado.



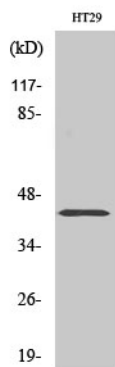
Análisis de inmunotransferencia de lisados de células HepG2, utilizando el anticuerpo NPY2R. El carril derecho está bloqueado con el péptido sintetizado.



Análisis de transferencia Western de los lisados de células HUVEC utilizando el anticuerpo NPY2R.



Análisis Western Blot de varias células utilizando el anticuerpo policlonal NPY2-R diluido a 1:500



Análisis Western Blot de células HT29 utilizando el anticuerpo policlonal NPY2-R diluido a 1:500