

Nombre del Producto: Anticuerpo policlonal de conejo NPY1-R**Nº de Catálogo: APRab14859**

Solo para uso en investigación.

Resumen

Descripción	Anticuerpo policlonal de conejo
Huésped	Conejo
Aplicación	WB,ICC/IF,ELISA
Reactividad	Humano, Ratón, Rata
Conjugación	No conjugado
Modificación	Sin modificar
Isotipo	IgG
Clonalidad	Policlonal
Formato	Líquido
Concentración	1 mg/ml
Almacenamiento	Hacer alícuotas y almacenar a -20°C (válido por 12 meses). Evitar ciclos de congelación/descongelación.
Envío	Bolsas de hielo
Tampon	Líquido en PBS que contiene 50% de glicerol, 0,5% de proteína protectora y 0,02% de conservante de nuevo tipo N.
Purificación	Purificación por afinidad

Aplicación

Relación de Dilución	WB 1:500-1:2000,ICC/IF 1:200-1:1000,ELISA 1:5000-1:10000
Peso Molecular	48kDa

Información del Antígeno

Nombre del Gen	NPY1R
Nombres Alternativos	NPY1R; NPYR; NPY1; Neuropeptide Y receptor type 1; NPY1-R
ID del Gen	4886.0
ID SwissProt	P25929
Inmunógeno	El antisuero se produjo contra el péptido sintetizado derivado del receptor NPY1 humano. Rango de AA: 221-270.

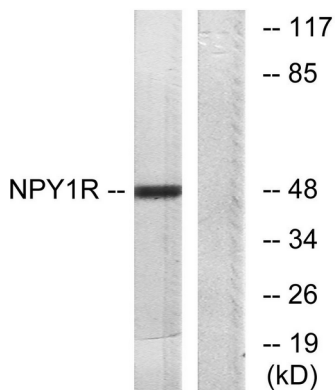
Antecedentes

Este gen pertenece a la superfamilia de receptores acoplados a proteína G. La proteína transmembrana codificada media la función del neuropéptido Y (NPY), un neurotransmisor, y del péptido YY (PYY), una hormona gastrointestinal. El receptor codificado experimenta una rápida internalización inducida por agonistas a través de fosas recubiertas de clatrina y posteriormente se recicla de vuelta a la membrana celular. La activación de los receptores Y1 puede provocar la movilización del calcio intracelular y la inhibición de la actividad de la adenilato ciclasa. [proporcionado por RefSeq, agosto de 2013], función: Receptor del neuropéptido Y y del péptido YY. El orden de clasificación de afinidad de este receptor para los polipéptidos pancreáticos es NPY > [Pro-34] PYY, PYY y [Leu-31, Pro-34] NPY > NPY (2-36) > [Ile-31, Gln-34] PP y PYY (3-36) > PP > NPY ácido libre., similitud: Pertenece a la familia del receptor 1 acoplado a proteína G.

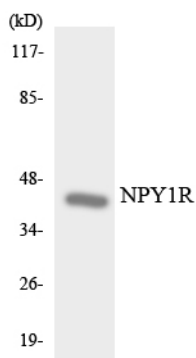
Área de Investigación

Interacción ligando-receptor neuroactivo;

Datos de Imagen



Análisis de inmunotransferencia de lisados de células NIH/3T3, utilizando el anticuerpo NPY1R. El carril derecho está bloqueado con el péptido sintetizado.



Análisis de transferencia Western de los lisados de 293 células utilizando el anticuerpo NPY1R.

Análisis Western Blot de células 3T3 utilizando el anticuerpo policlonal NPY1-R

