

Nombre del Producto: Anticuerpo policlonal de conejo NPY**Nº de Catálogo: APRab14858**

Solo para uso en investigación.

Resumen

Descripción	Anticuerpo policlonal de conejo
Huésped	Conejo
Aplicación	WB,IHC,ICC/IF,ELISA
Reactividad	Humano, Ratón, Rata
Conjugación	No conjugado
Modificación	Sin modificar
Isotipo	IgG
Clonalidad	Policlonal
Formato	Líquido
Concentración	1 mg/ml
Almacenamiento	Hacer alícuotas y almacenar a -20°C (válido por 12 meses). Evitar ciclos de congelación/descongelación.
Envío	Bolsas de hielo
Tampon	Líquido en PBS que contiene 50% de glicerol, 0,5% de proteína protectora y 0,02% de conservante de nuevo tipo N.
Purificación	Purificación por afinidad

Aplicación

Relación de Dilución	WB 1:500-1:2000,IHC 1:100-1:500,ICC/IF 1:50-1:200,ELISA 1:5000-1:20000
Peso Molecular	-

Información del Antígeno

Nombre del Gen	NPY
Nombres Alternativos	NPY; Pro-neuropeptide Y
ID del Gen	4852.0
ID SwissProt	P01303
Inmunógeno	El antisuero se elaboró contra un péptido sintetizado derivado del NPY humano. Rango de AA: 45-94.

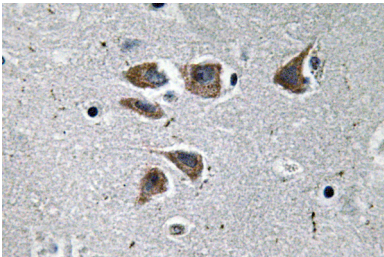
Antecedentes

Este gen codifica un neuropéptido ampliamente expresado en el sistema nervioso central que influye en numerosos procesos fisiológicos, como la excitabilidad cortical, la respuesta al estrés, la ingesta de alimentos, los ritmos circadianos y la función cardiovascular. El neuropéptido funciona a través de receptores acoplados a la proteína G para inhibir la adenilato ciclasa, activar la proteína quinasa activada por mitógenos (MAPK), regular los niveles intracelulares de calcio y activar los canales de potasio. Un polimorfismo en este gen, que resulta en un cambio de leucina 7 a prolina en el péptido señal, se asocia con niveles elevados de colesterol, un mayor consumo de alcohol y podría ser un factor de riesgo para diversas enfermedades metabólicas y cardiovasculares. La proteína también exhibe actividad antimicrobiana contra bacterias y hongos. [Proporcionado por RefSeq, octubre de 2014], Función: El NPY participa en el control de la alimentación y en la secreción de la hormona liberadora de gonadotropina. Información en línea: Entrada del neuropéptido Y. Similitud: Pertenece a la familia NPY. Especificidad tisular: Uno de los péptidos más abundantes en el sistema nervioso. También se encuentra en algunas células cromafines de la médula suprarrenal.

Área de Investigación

Adipocitocina;

Datos de Imagen



Análisis inmunohistoquímico del anticuerpo NPY en tejido cerebral humano incluido en parafina.