

Nombre del Producto: Anticuerpo policlonal de conejo NPDC-1**Nº de Catálogo: APRab14834**

Solo para uso en investigación.

Resumen

Descripción	Anticuerpo policlonal de conejo
Huésped	Conejo
Aplicación	WB,ELISA
Reactividad	Humano, Ratón, Rata
Conjugación	No conjugado
Modificación	Sin modificar
Isotipo	IgG
Clonalidad	Policlonal
Formato	Líquido
Concentración	1 mg/ml
Almacenamiento	Hacer alícuotas y almacenar a -20°C (válido por 12 meses). Evitar ciclos de congelación/descongelación.
Envío	Bolsas de hielo
Tampon	Líquido en PBS que contiene 50% de glicerol, 0,5% de proteína protectora y 0,02% de conservante de nuevo tipo N.
Purificación	Purificación por afinidad

Aplicación

Relación de Dilución	WB 1:500-1:2000,ELISA 1:10000-1:20000
Peso Molecular	35kDa

Información del Antígeno

Nombre del Gen	NPDC1
Nombres Alternativos	NPDC1; Neural proliferation differentiation and control protein 1; NPDC-1
ID del Gen	56654.0
ID SwissProt	Q9NQX5
Inmunógeno	El antisuero se produjo contra el péptido sintetizado derivado del NPDC1 humano. Rango de AA: 189-238.

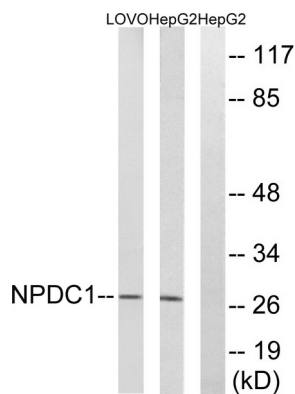
Antecedentes

Función: Inhibe la transformación oncogénica en células neuronales y no neuronales y disminuye la proliferación celular neuronal. Podría estar involucrado en la regulación transcripcional. **Similitud:** Pertenece a la familia NPDC1/cab-1. **Especificidad tisular:** Fuertemente expresado en el cerebro adulto, especialmente en el hipocampo, el lóbulo frontal y el lóbulo temporal.

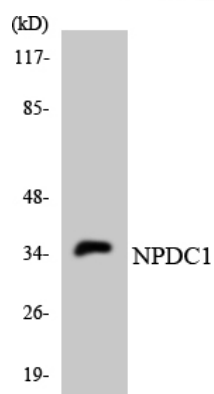
Área de Investigación

-

Datos de Imagen



Análisis de inmunotransferencia de lisados de células HepG2 y LOVO, utilizando el anticuerpo NPDC1. El carril derecho está bloqueado con el péptido sintetizado.



Análisis de transferencia Western de los lisados de células K562 utilizando el anticuerpo NPDC1.



Análisis Western Blot de varias células utilizando el anticuerpo policlonal NPDC-1