

**Nombre del Producto: Anticuerpo policlonal de conejo NPAS2****Nº de Catálogo: APRab14826**

Solo para uso en investigación.

**Resumen**

<b>Descripción</b>	Anticuerpo policlonal de conejo
<b>Huésped</b>	Conejo
<b>Aplicación</b>	WB,ELISA
<b>Reactividad</b>	Humano, Rata
<b>Conjugación</b>	No conjugado
<b>Modificación</b>	Sin modificar
<b>Isotipo</b>	IgG
<b>Clonalidad</b>	Policlonal
<b>Formato</b>	Líquido
<b>Concentración</b>	1 mg/ml
<b>Almacenamiento</b>	Hacer alícuotas y almacenar a -20°C (válido por 12 meses). Evitar ciclos de congelación/descongelación.
<b>Envío</b>	Bolsas de hielo
<b>Tampon</b>	Líquido en PBS que contiene 50% de glicerol, 0,5% de proteína protectora y 0,02% de conservante de nuevo tipo N.
<b>Purificación</b>	Purificación por afinidad

**Aplicación**

<b>Relación de Dilución</b>	WB 1:500-1:2000,ELISA 1:5000-1:10000
<b>Peso Molecular</b>	91kDa

**Información del Antígeno**

<b>Nombre del Gen</b>	NPAS2 NPAS2; BHLHE9; MOP4; PASD4; Neuronal PAS domain-containing protein 2; Neuronal
<b>Nombres Alternativos</b>	PAS2; Basic-helix-loop-helix-PAS protein MOP4; Class E basic helix-loop-helix protein 9; bHLHe9; Member of PAS protein 4; PAS domain-containing protein 4
<b>ID del Gen</b>	4862.0
<b>ID SwissProt</b>	Q99743
<b>Inmunógeno</b>	Péptido sintetizado derivado de NPAS2. en el rango AA: 340-420

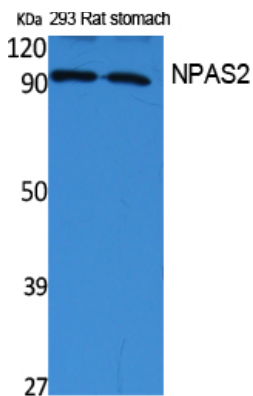
## Antecedentes

La proteína codificada por este gen pertenece a la familia de factores de transcripción hélice-bucle-hélice básica (bHLH)-PAS. Una proteína murina similar podría desempeñar un papel regulador en la adquisición de tipos específicos de memoria. También podría formar parte de un reloj molecular operativo en el prosencéfalo de los mamíferos. [Proporcionado por RefSeq, julio de 2008] Función: Los heterodímeros BMAL1-NPAS2 activan la transcripción del elemento E-box (3'-CACGTG-5') de varias proteínas del reloj circadiano. Esta transcripción es inhibida en un bucle de retroalimentación por las proteínas PER y CRY. Polimorfismo: Las variantes de NPAS2 muestran susceptibilidad al trastorno afectivo estacional (TAE) [MIM:608516]. El TAE es un trastorno depresivo resultante de los cambios estacionales con preferencia diurna. Similitud: Contiene un dominio básico de hélice-bucle-hélice (bHLH). Similitud: Contiene un dominio PAC (terminal C asociado a PAS). Similitud: Contiene dos dominios PAS (PER-ARNT-SIM). Subunidad: Componente del oscilador del reloj circadiano que incluye las proteínas CRY, CLOCK o NPAS2, BMAL1 o BMAL2, CSNK1D y/o CSNK1E, TIMELESS y las proteínas PER. La unión eficiente al ADN requiere la dimerización con otra proteína bHLH. La heterodimerización con CLOCK o NPAS2 es necesaria para la transactivación dependiente de la caja E.

## Área de Investigación

ritmo circadiano;

## Datos de Imagen



Análisis Western Blot de extractos de estómago de rata, 293 células, utilizando el anticuerpo policlonal NPAS2. El anticuerpo secundario se diluyó a 1:20000.