

Nombre del Producto: Anticuerpo policlonal de conejo NPA1**Nº de Catálogo: APRab14824**

Solo para uso en investigación.

Resumen

Descripción	Anticuerpo policlonal de conejo
Huésped	Conejo
Aplicación	IHC, ICC/IF, ELISA
Reactividad	Humano, Rata, Ratón
Conjugación	No conjugado
Modificación	Sin modificar
Isotipo	IgG
Clonalidad	Policlonal
Formato	Líquido
Concentración	1 mg/ml
Almacenamiento	Hacer alícuotas y almacenar a -20°C (válido por 12 meses). Evitar ciclos de congelación/descongelación.
Envío	Bolsas de hielo
Tampon	Líquido en PBS que contiene 50% de glicerol, 0,5% de proteína protectora y 0,02% de conservante de nuevo tipo N.
Purificación	Purificación por afinidad

Aplicación

Relación de Dilución	IHC 1:100-1:300, ICC/IF 1:50-1:200, ELISA 1:20000-1:40000
Peso Molecular	-

Información del Antígeno

Nombre del Gen	URB1
Nombres Alternativos	URB1; C21orf108; KIAA0539; NOP254; NPA1; Nucleolar pre-ribosomal-associated protein 1; Nucleolar protein 254 kDa; URB1 ribosome biogenesis 1 homolog
ID del Gen	9875.0
ID SwissProt	O60287
Inmunógeno	El antisuero se elaboró contra el péptido sintetizado derivado de URB1 humano. Rango de AA: 2013-2062.

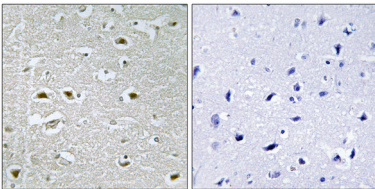
Antecedentes

URB1, también denominada C21orf108, KIAA0539 y NPA1, es una proteína de 2271 aminoácidos homóloga a la proteína URB1 de *S. cerevisiae*, una proteína nucleolar que participa en la acumulación normal de ARNr 25S y 5S, y que también podría participar en la biosíntesis de la unidad ribosómica 60S. También localizada en el nucléolo, se cree que la URB1 humana tiene las mismas funciones que la URB1 de *S. cerevisiae*. El anticuerpo es específico para URB1.

Área de Investigación

-

Datos de Imagen



Análisis inmunohistoquímico de cerebro humano incluido en parafina, utilizando el anticuerpo URB1. La imagen de la derecha muestra el péptido sintetizado.