

**Nombre del Producto: Anticuerpo policlonal de conejo NP220****Nº de Catálogo: APRab14823**

Solo para uso en investigación.

**Resumen**

<b>Descripción</b>	Anticuerpo policlonal de conejo
<b>Huésped</b>	Conejo
<b>Aplicación</b>	WB,IHC,ICC/IF,ELISA
<b>Reactividad</b>	Humano, Rata, Ratón
<b>Conjugación</b>	No conjugado
<b>Modificación</b>	Sin modificar
<b>Isotipo</b>	IgG
<b>Clonalidad</b>	Policlonal
<b>Formato</b>	Líquido
<b>Concentración</b>	1 mg/ml
<b>Almacenamiento</b>	Hacer alícuotas y almacenar a -20°C (válido por 12 meses). Evitar ciclos de congelación/descongelación.
<b>Envío</b>	Bolsas de hielo
<b>Tampon</b>	Líquido en PBS que contiene 50% de glicerol, 0,5% de proteína protectora y 0,02% de conservante de nuevo tipo N.
<b>Purificación</b>	Purificación por afinidad

**Aplicación**

<b>Relación de Dilución</b>	WB 1:500-1:2000,IHC 1:100-1:300,ICC/IF 1:50-1:200,ELISA 1:10000-1:20000
<b>Peso Molecular</b>	220kDa

**Información del Antígeno**

<b>Nombre del Gen</b>	ZNF638
<b>Nombres Alternativos</b>	ZNF638; NP220; ZFML; Zinc finger protein 638; Cutaneous T-cell lymphoma-associated antigen se33-1; CTCL-associated antigen se33-1; Nuclear protein 220; Zinc finger matrin-like protein
<b>ID del Gen</b>	27332.0
<b>ID SwissProt</b>	Q14966
<b>Inmunógeno</b>	El antisuero se produjo contra el péptido sintetizado derivado del ZNF638 humano. Rango de AA: 1271-1320.

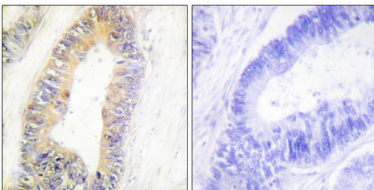
## Antecedentes

Proteína de dedo de zinc 638 (ZNF638) Homo sapiens. La proteína codificada por este gen es una proteína nucleoplásmica. Se une a secuencias ricas en citidina en el ADN bicatenario. Esta proteína tiene tres tipos de dominios: MH1, MH2 (repetido tres veces) y MH3. Está asociada con el empaquetamiento, la transferencia y el procesamiento de transcripciones. Se han encontrado múltiples variantes de transcripción con empalme alternativo para este gen, pero no se ha determinado la validez biológica de algunas variantes. [Proporcionado por RefSeq, jul. de 2008], Productos alternativos: Parecen existir isoformas adicionales. Enfermedad: La isoforma 5 es un antígeno asociado a tumores que se encuentra en varios linfomas cutáneos de células T (LCCT), en particular en pacientes con micosis fungoide y síndrome de Sézary. Función: Se une a los grupos de citidina en el ADN bicatenario. PTM: Se fosforila tras daño en el ADN, probablemente por ATM o ATR. Precaución con la secuencia: Secuencia contaminante. Posible secuencia poli-A. Similitud: Contiene un dedo de zinc de tipo matrín. Similitud: Contiene dos dominios RRM (motivo de reconocimiento de ARN). Subunidad: Interactúa con FHL2.

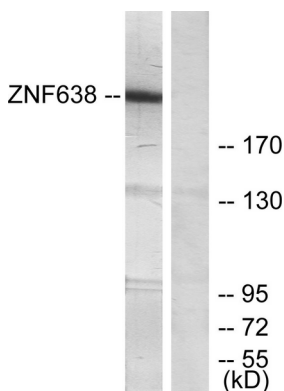
## Área de Investigación

ADN/ARN; Procesamiento de ARN; Epigenética y señalización nuclear; Proteínas de unión a la cromatina; Unión de ADN/ARN; Transcripción; Familias de dominios; Dedo de zinc

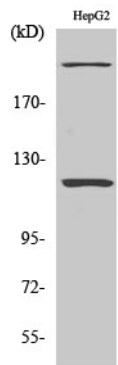
## Datos de Imagen



Análisis inmunohistoquímico de tejido de carcinoma de colon humano incluido en parafina, utilizando el anticuerpo ZNF638. La imagen de la derecha está bloqueada con el péptido sintetizado.



Análisis de inmunotransferencia de lisados de células HepG2, tratadas con suero al 20% durante 15 minutos, utilizando el anticuerpo ZNF638. El carril derecho está bloqueado con el péptido sintetizado.



Análisis Western Blot de varias células utilizando el anticuerpo policlonal NP220