

---

**Nombre del Producto: Anticuerpo policlonal de conejo de noviembre****Nº de Catálogo: APRab14809**

Solo para uso en investigación.

**Resumen**

<b>Descripción</b>	Anticuerpo policlonal de conejo
<b>Huésped</b>	Conejo
<b>Aplicación</b>	WB,IHC,ICC/IF,ELISA
<b>Reactividad</b>	Humano, Ratón
<b>Conjugación</b>	No conjugado
<b>Modificación</b>	Sin modificar
<b>Isotipo</b>	IgG
<b>Clonalidad</b>	Policlonal
<b>Formato</b>	Líquido
<b>Concentración</b>	1 mg/ml
<b>Almacenamiento</b>	Hacer alícuotas y almacenar a -20°C (válido por 12 meses). Evitar ciclos de congelación/descongelación.
<b>Envío</b>	Bolsas de hielo
<b>Tampon</b>	Líquido en PBS que contiene 50% de glicerol, 0,5% de proteína protectora y 0,02% de conservante de nuevo tipo N.
<b>Purificación</b>	Purificación por afinidad

**Aplicación**

<b>Relación de Dilución</b>	WB 1:500-1:2000,IHC 1:100-1:300,ICC/IF 1:50-1:200,ELISA 1:10000-1:20000
<b>Peso Molecular</b>	39kDa

**Información del Antígeno**

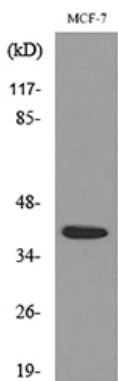
<b>Nombre del Gen</b>	NOV NOV; CCN3; IGFBP9; NOVH; Protein NOV homolog; NovH; CCN family member 3; Insulin-
<b>Nombres Alternativos</b>	like growth factor-binding protein 9; IBP-9; IGF-binding protein 9; IGFBP-9; Nephroblastoma-overexpressed gene protein homolog
<b>ID del Gen</b>	4856.0
<b>ID SwissProt</b>	P48745
<b>Inmunógeno</b>	El antisuero se produjo contra el péptido sintetizado derivado de la región interna del virus de la novovirus humano. Rango de AA: 221-270.

## Antecedentes

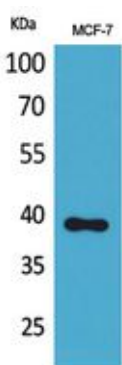
La proteína codificada por este gen es una pequeña proteína secretada rica en cisteína y miembro de la familia CCN de proteínas reguladoras. Las proteínas de la familia CNN se asocian con la matriz extracelular y desempeñan un papel importante en el desarrollo cardiovascular y esquelético, la fibrosis y el desarrollo del cáncer. [Proporcionado por RefSeq, febrero de 2009], Función: Proteína de acción inmediata temprana que probablemente desempeñe un papel en la regulación del crecimiento celular. Similitud: Pertenece a la familia CCN. Similitud: Contiene un dominio CTCK (tipo nudo de cistina C-terminal). Similitud: Contiene un dominio N-terminal de IGFBP. Similitud: Contiene un dominio TSP tipo 1. Similitud: Contiene un dominio VWFC. Subunidad: Interactúa con FBLN1. Especificidad tisular: Mayor expresión en el tumor de Wilms de tipo estromal.

## Área de Investigación

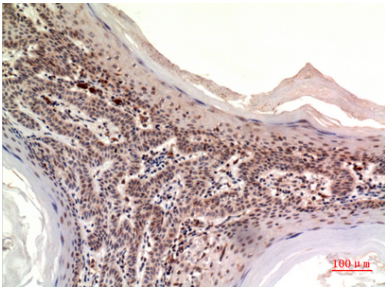
### Datos de Imagen



Análisis de transferencia Western del lisado de células MCF-7, utilizando el anticuerpo NOV.



Análisis Western Blot de células MCF-7 usando el anticuerpo policlonal Nov. El anticuerpo secundario se diluyó a 1:20000.



Análisis inmunohistoquímico de piel humana incluida en parafina, el anticuerpo se diluyó a 1:100