

Nombre del Producto: Anticuerpo policlonal de conejo NOR-1**Nº de Catálogo: APRab14801**

Solo para uso en investigación.

Resumen

Descripción	Anticuerpo policlonal de conejo
Huésped	Conejo
Aplicación	WB,ELISA
Reactividad	Humano, Ratón, Rata
Conjugación	No conjugado
Modificación	Sin modificar
Isotipo	IgG
Clonalidad	Policlonal
Formato	Líquido
Concentración	1 mg/ml
Almacenamiento	Hacer alícuotas y almacenar a -20°C (válido por 12 meses). Evitar ciclos de congelación/descongelación.
Envío	Bolsas de hielo
Tampon	Líquido en PBS que contiene 50% de glicerol, 0,5% de proteína protectora y 0,02% de conservante de nuevo tipo N.
Purificación	Purificación por afinidad

Aplicación

Relación de Dilución	WB 1:500-1:2000,ELISA 1:20000-1:40000
Peso Molecular	65kDa

Información del Antígeno

Nombre del Gen	NR4A3 NR4A3; CHN; CSMF; MINOR; NOR1; TEC; Nuclear receptor subfamily 4 group A member
Nombres Alternativos	3; Mitogen-induced nuclear orphan receptor; Neuron-derived orphan receptor 1; Nuclear hormone receptor NOR-1
ID del Gen	8013.0
ID SwissProt	Q92570
Inmunógeno	El antisuero se produjo contra el péptido sintetizado derivado del NR4A3 humano. Rango de AA: 387-436.

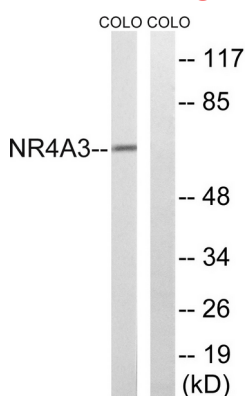
Antecedentes

Este gen codifica un miembro de la superfamilia de receptores de hormonas esteroideas-tiroideas-retinoides. La proteína codificada puede actuar como un activador transcripcional. La proteína puede unirse eficientemente al Elemento de Respuesta NGFI-B (NBRE). Tres versiones diferentes de condrosarcomas mixoides extraesqueléticos (EMC) son el resultado de translocaciones recíprocas entre este gen y otros genes. Los puntos de ruptura de la translocación están asociados con la Subfamilia 4 del Receptor Nuclear, Grupo A, Miembro 3 (en el cromosoma 9) y la Región de Punto de Ruptura 1 del Sarcoma de Ewing (en el cromosoma 22), la ARN Polimerasa II, el Factor Asociado a la Proteína de Unión a la Caja TATA, 68-KD (en el cromosoma 17), o el Factor de Transcripción 12 (en el cromosoma 15). Se han encontrado múltiples variantes de transcripción que codifican diferentes isoformas para este gen. [Proporcionado por RefSeq, marzo de 2010], Enfermedad: Una aberración cromosómica que afecta a NR4A3 causa un tipo de condrosarcoma mixoide extraesquelético (CME). Translocación t(9;17)(q22;q11) con TAF2N., Enfermedad: Una aberración cromosómica que afecta a NR4A3 causa sarcoma de Ewing [MIM:133450]. Translocación t(9;22)(q22-31;q11-12) con EWS., Función: Se une al elemento de respuesta B1A., Similitud: Pertenece a la familia de receptores hormonales nucleares., Similitud: Pertenece a la familia de receptores hormonales nucleares. Subfamilia NR4., Similitud: Contiene un dominio de unión al ADN del receptor nuclear., Especificidad tisular: Alta expresión de la isoforma alfa en el músculo esquelético. Alta expresión de la isoforma beta en el músculo esquelético y baja expresión en el cerebro fetal y la placenta.

Área de Investigación

Neurociencia; Procesos neurológicos; Neurogénesis; Epigenética y señalización nuclear; Vías de señalización nuclear; Receptores nucleares; Receptores nucleares huérfanos

Datos de Imagen



Análisis de inmunotransferencia de lisados de células COLO, utilizando el anticuerpo NR4A3. El carril derecho está bloqueado con el péptido sintetizado.