

Nombre del Producto: Anticuerpo policlonal de conejo Nop132**Nº de Catálogo: APRab14796**

Solo para uso en investigación.

Resumen

Descripción	Anticuerpo policlonal de conejo
Huésped	Conejo
Aplicación	WB,IHC,ICC/IF,ELISA
Reactividad	Humano, Rata, Ratón
Conjugación	No conjugado
Modificación	Sin modificar
Isotipo	IgG
Clonalidad	Policlonal
Formato	Líquido
Concentración	1 mg/ml
Almacenamiento	Hacer alícuotas y almacenar a -20°C (válido por 12 meses). Evitar ciclos de congelación/descongelación.
Envío	Bolsas de hielo
Tampon	Líquido en PBS que contiene 50% de glicerol, 0,5% de proteína protectora y 0,02% de conservante de nuevo tipo N.
Purificación	Purificación por afinidad

Aplicación

Relación de Dilución	WB 1:500-1:2000,IHC 1:100-1:300,ICC/IF 1:50-1:200,ELISA 1:10000-1:20000
Peso Molecular	130kDa

Información del Antígeno

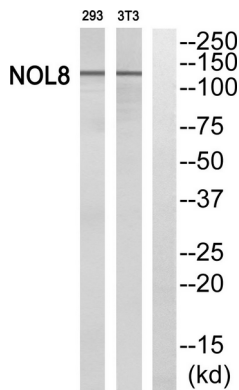
Nombre del Gen	NOL8
Nombres Alternativos	NOL8; C9orf34; NOP132; Nucleolar protein 8; Nucleolar protein Nop132
ID del Gen	55035.0
ID SwissProt	Q76FK4
Inmunógeno	El antisuero se produjo contra el péptido sintetizado derivado del NOL8 humano. Rango de AA: 1118-1167.

Antecedentes

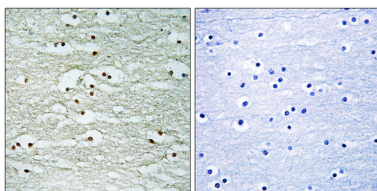
NOL8 se une a las proteínas de unión a GTP relacionadas con Ras (véase MIM 608267) y participa en el crecimiento celular (Sekiguchi et al., 2004 [PubMed 14660641]). [Suministrado por OMIM, marzo de 2008] Función: Desempeña un papel esencial en la supervivencia de las células de cáncer gástrico de tipo difuso. Podría estar involucrado en la regulación de la expresión génica a nivel postranscripcional o en la biogénesis de ribosomas en células cancerosas. Inducción: Se regula positivamente en cánceres gástricos de tipo difuso. PTM: Fosforilado. Similitud: Contiene un dominio RRM (motivo de reconocimiento de ARN). Subunidad: Interactúa con la forma GTP de RRAGA, RRAGC y RRAGD. Interactúa con NIP7. Especificidad tisular: Se expresa en diversos cánceres gástricos de tipo difuso. Se detecta en niveles más bajos en el músculo esquelético.

Área de Investigación

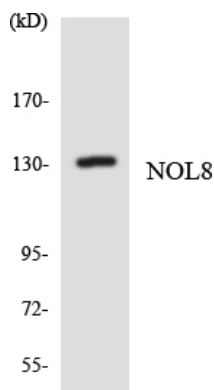
Datos de Imagen



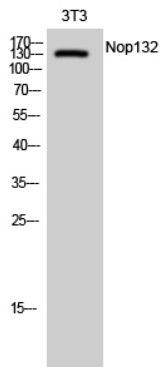
Análisis Western blot del anticuerpo NOL8. El carril derecho está bloqueado por el péptido NOL8.



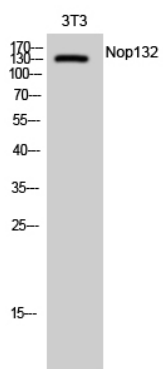
Análisis inmunohistoquímico de cerebro humano incluido en parafina, utilizando el anticuerpo NOL8. El carril derecho está bloqueado con el péptido NOL8.



Análisis de transferencia Western de los lisados de células HepG2 utilizando el anticuerpo NOL8.



Análisis Western Blot de células 3T3 utilizando el anticuerpo policlonal Nop132 diluido a 1:1000.



Análisis Western Blot de células NIH-3T3 usando el anticuerpo policlonal Nop132 diluido a 1:1000.