

Nombre del Producto: Anticuerpo policlonal de conejo NOL10**Nº de Catálogo: APRab14786**

Solo para uso en investigación.

Resumen

Descripción	Anticuerpo policlonal de conejo
Huésped	Conejo
Aplicación	WB,IHC,ICC/IF,ELISA
Reactividad	Humano, Rata, Ratón
Conjugación	No conjugado
Modificación	Sin modificar
Isotipo	IgG
Clonalidad	Policlonal
Formato	Líquido
Concentración	1 mg/ml
Almacenamiento	Hacer alícuotas y almacenar a -20°C (válido por 12 meses). Evitar ciclos de congelación/descongelación.
Envío	Bolsas de hielo
Tampon	Líquido en PBS que contiene 50% de glicerol, 0,5% de proteína protectora y 0,02% de conservante de nuevo tipo N.
Purificación	Purificación por afinidad

Aplicación

Relación de Dilución	WB 1:500-1:2000,IHC 1:100-1:300,ICC/IF 1:50-1:200,ELISA 1:20000-1:40000
Peso Molecular	80kDa

Información del Antígeno

Nombre del Gen	NOL10
Nombres Alternativos	NOL10; Nucleolar protein 10
ID del Gen	79954.0
ID SwissProt	Q9BSC4
Inmunógeno	El antisuero se produjo contra el péptido sintetizado derivado del NOL10 humano. Rango de AA: 639-688.

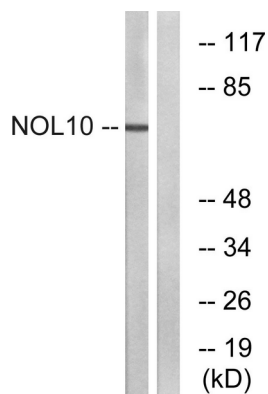
Antecedentes

similitud: Pertenece a la familia de repeticiones WD NOL10/ENP2., similitud: Contiene 5 repeticiones WD., similitud: Pertenece a la familia de repeticiones WD NOL10/ENP2., similitud: Contiene 5 repeticiones WD.

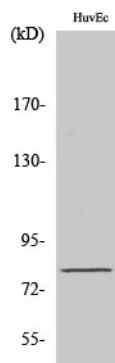
Área de Investigación

Etiquetas y marcadores celulares; Marcadores subcelulares; Núcleo; Nucléolo

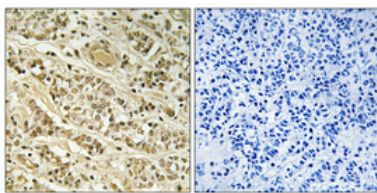
Datos de Imagen



Análisis de inmunotransferencia de lisados de células HUVEC con el anticuerpo NOL10. El carril derecho está bloqueado con el péptido sintetizado.



Análisis Western Blot de varias células utilizando el anticuerpo policlonal NOL10.



Análisis inmunohistoquímico de cáncer de mama humano incluido en parafina. El anticuerpo se diluyó a 1:100 (4°C, durante la noche). Se utilizó Tris-EDTA a alta presión y temperatura, pH 8,0, para la recuperación del antígeno. El control negativo (derecha) obtenido del anticuerpo fue preabsorbido por el péptido inmunógeno.