

Nombre del Producto: Anticuerpo policlonal de conejo nodal**Nº de Catálogo: APRab14780**

Solo para uso en investigación.

Resumen

Descripción	Anticuerpo policlonal de conejo
Huésped	Conejo
Aplicación	WB,IHC,ICC/IF,ELISA
Reactividad	Humano, Ratón, Rata
Conjugación	No conjugado
Modificación	Sin modificar
Isotipo	IgG
Clonalidad	Policlonal
Formato	Líquido
Concentración	1 mg/ml
Almacenamiento	Hacer alícuotas y almacenar a -20°C (válido por 12 meses). Evitar ciclos de congelación/descongelación.
Envío	Bolsas de hielo
Tampon	Líquido en PBS que contiene 50% de glicerol, 0,5% de proteína protectora y 0,02% de conservante de nuevo tipo N.
Purificación	Purificación por afinidad

Aplicación

Relación de Dilución	WB 1:500-1:2000,IHC 1:100-1:300,ICC/IF 1:50-1:200,ELISA 1:5000-1:20000
Peso Molecular	40kDa

Información del Antígeno

Nombre del Gen	NODAL
Nombres Alternativos	NODAL; Nodal homolog
ID del Gen	4838.0
ID SwissProt	Q96S42
Inmunógeno	El antisuero se produjo contra el péptido sintetizado derivado de la región C-terminal del gen NODAL humano. Rango de AA: 294-343.

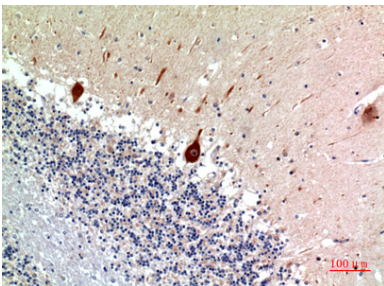
Antecedentes

Este gen codifica un ligando secretado de la superfamilia de proteínas TGF-beta (factor de crecimiento transformante beta). Los ligandos de esta familia se unen a diversos receptores de TGF-beta, lo que induce el reclutamiento y la activación de factores de transcripción de la familia SMAD, que regulan la expresión génica. La preproteína codificada se procesa proteolíticamente para generar la proteína madura, que regula el desarrollo embrionario temprano. Esta proteína es necesaria para el mantenimiento de la pluripotencia de las células madre embrionarias humanas y podría desempeñar un papel en el desarrollo placentario humano. Las mutaciones en este gen se asocian con la heterotaxia, una afección caracterizada por la orientación aleatoria de los órganos viscerales con respecto al eje izquierda-derecha. [Proporcionado por RefSeq, agosto de 2016], enfermedad: Los defectos en NODAL pueden ser causa de situs ambiguus [MIM:601265]., función: Esencial para la formación del mesodermo y la configuración axial durante el desarrollo embrionario., similitud: Pertenece a la familia TGF-beta., subunidad: Homodímero. disulfuro enlazado.

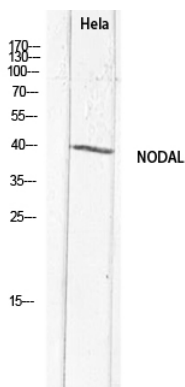
Área de Investigación

TGF-beta;

Datos de Imagen



Análisis inmunohistoquímico de cerebro humano incluido en parafina, el anticuerpo se diluyó a 1:100



Análisis de inmunotransferencia de la lisis de HeLa con anticuerpo NODAL. El anticuerpo secundario se diluyó a 1:20000.