

Nombre del Producto: Anticuerpo policlonal de conejo NOC3L**Nº de Catálogo: APRab14775**

Solo para uso en investigación.

Resumen

Descripción	Anticuerpo policlonal de conejo
Huésped	Conejo
Aplicación	WB,ELISA
Reactividad	Humano, Ratón
Conjugación	No conjugado
Modificación	Sin modificar
Isotipo	IgG
Clonalidad	Policlonal
Formato	Líquido
Concentración	1 mg/ml
Almacenamiento	Hacer alícuotas y almacenar a -20°C (válido por 12 meses). Evitar ciclos de congelación/descongelación.
Envío	Bolsas de hielo
Tampon	Líquido en PBS que contiene 50% de glicerol, 0,5% de proteína protectora y 0,02% de conservante de nuevo tipo N.
Purificación	Purificación por afinidad

Aplicación

Relación de Dilución	WB 1:500-1:2000,ELISA 1:20000-1:40000
Peso Molecular	93kDa

Información del Antígeno

Nombre del Gen	NOC3L NOC3L; AD24; C10orf117; FAD24; Nucleolar complex protein 3 homolog; NOC3 protein
Nombres Alternativos	homolog; Factor for adipocyte differentiation 24; NOC3-like protein; Nucleolar complex-associated protein 3-like protein
ID del Gen	64318.0
ID SwissProt	Q8WTT2
Inmunógeno	El antisuero se produjo contra el péptido sintetizado derivado del NOC3L humano. Rango de AA: 415-464.

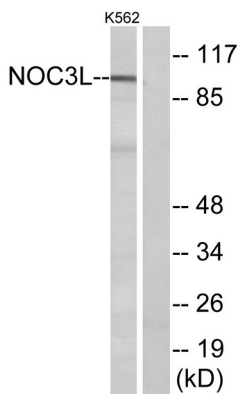
Antecedentes

Función: Puede ser necesaria para la adipogénesis. Similitud: Pertenece a la familia CBF/MAK21. Especificidad tisular: Se expresa en el colon, corazón, riñón, hígado, pulmón, placenta, músculo esquelético, intestino delgado, bazo y timo. Función: Puede ser necesaria para la adipogénesis. Similitud: Pertenece a la familia CBF/MAK21. Especificidad tisular: Se expresa en el colon, corazón, riñón, hígado, pulmón, placenta, músculo esquelético, intestino delgado, bazo y timo.

Área de Investigación

-

Datos de Imagen



Análisis de inmunotransferencia de lisados de células K562 con el anticuerpo NOC3L. El carril derecho está bloqueado con el péptido sintetizado.